

MAISON MAG

VENDRE OU ACHETER AVEC UN·E
PROFESSIONNEL·LE DE L'IMMOBILIER

TERRAIN 39 354 PC



Coup de coeur assuré! Magnifique propriété 2022 située dans un beau quartier paisible sur un terrain de plus de 39 000 pc. 3 chambres, 2 salles de bain complètes, une salle de lavage au sous-sol, une thermopompe et plus encore. À proximité de tous les services de la ville de Bedford. 50 Minutes de Montréal et 30 minutes de Saint-Jean-sur-Richelieu. Clé en main!

Félix Dandurand 514 570.7592

ROYAL LEPAGE
EXCELLENCE

SITE SPECTACULAIRE



Immense garage 28'x42', espace pour commerce, paysagement et outdooring à couper le souffle. Voilà une propriété d'exception comme on en voit rarement sur le marché. Terrain de 40 997 PC entièrement aménagé. Intérieur impeccable de haute qualité aux finitions soignées.

Alexandre Desrochers 514 917-0824 P. 13 à 15 ROYAL LEPAGE EXCELLENCE

WWW.BESSETTEBENOIT.CA

1 800 000\$




BROMONT. Superbe et spacieuse propriété offrant un confort inégalé pour grande famille avec ses nombreuses chambres et salles de bain ainsi qu'un logement 4 et demi avec entrée indépendante. Excessivement bien situé, à quelques pas de la C1 et des pistes de ski. **Voir pages 8-9**

Michel Benoit 514 998-5221 Julie Bessette 514 209-1283

FERMETTE 20 ARPENTS



DOMAINE STYLE TOSCANE situé à 10 minutes des frontières américaines, maison comprenant 6 chambres, 2 foyers, garage double, écurie, boisé, petit lac, une partie cultivable louée à un voisin pour la grande culture. Idéal pour grande famille ou gîte. Offerte à 1 798 000\$ **Luc Bessette 514 231-5886** 

FANTASTIQUE BORD DE L'EAU



Plus de 100 pieds linéaires sur la baie Missisquoi et une vue panoramique sur les montagnes vertes. Design épuré, très ensoleillé, cuisine fonctionnelle + 2 salles de bain récentes. Agrandissement avec plancher chauffant. Grande terrasse très intime. Vue et tranquillité!

Sarah Marier 514 838-3402 Page 2

 514 917-1411

VENDEUR MOTIVÉ



La Rhubarbe Inc. Entreprise florissante dans le domaine agroalimentaire en opération depuis 2010, cette entreprise fabrique artisanalement différents produits avec des équipements à la fine pointe de la technologie. Jus non alcoolisé et d'excellente qualité distribué à plusieurs endroits au Québec et aux États-Unis. Excellent potentiel! Centris 17690298 • 160-000\$ 105 000\$ + tx

Johanne Bourgoin 450 357-4789 Page 12

ROYAL LEPAGE
EXCELLENCE

POUR VENDRE POUR ACHETER

Sutton

affaires

VENDU



Sarah Marier

Normand Jalbert

514 838-3402

514 838-4080

smarier@sutton.com

njalbert@sutton.com

COURTIERS IMMOBILIERS AGRÉÉS, DA

“Un service offrant le parfait équilibre entre le souci du détail, la compétence et l’approche humaine”

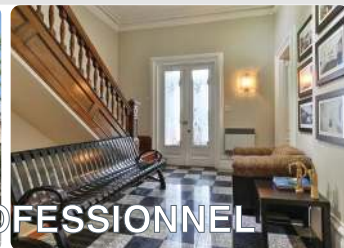
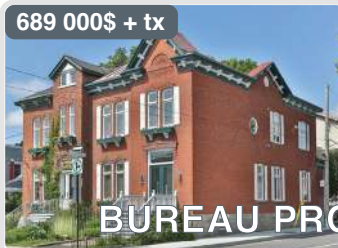
625 000\$



BORD DE LA RIVIÈRE RICHELIEU

ENVIRONNEMENT TRÈS NATUREL, grande tranquillité.
Henryville Centris 10 780 666

689 000\$ + tx



BUREAU PROFESSIONNEL

OCCUPATION DOUBLE, bureau et appartement de qualité.
Vieux-Saint-Jean-sur-Richelieu Centris 17 766 705

949 000\$



BORD DE LA BAIE MISSISQUOI

CLÉ EN MAIN, vue exceptionnelle, 2 salles de bains.
Venise-en-Québec Centris 24 727 140

760 000\$



VENDU

SITE ENCHANTEUR, qualité et raffinement, grande, adossé à un boisé.
Saint-Patrice-de-Sherrington Centris 27 891 216

274 000\$



2 ACCÈS À L'EAU

CHARMANTE et invitante
Clarenceville Centris 14 649 119

179 000\$



VENDU

3 TERRAINS air pur de la montagne.
Havelock Centris 9 084 781

574 000\$



68 000 PC DE TERRAIN

CHARMANTE QUÉBÉCOISE, grand bâtiment de ferme.
Saint-Bernard-de-Lacolle Centris 27 805 439

634 000\$



UNIQUE

CHALEUREUSE ET LUMINEUSE, secteur du golf, 20 min du pont Champlain.
Saint-Cyprien-de-Napierville Centris 14 628 206

ÉVALUATION GRATUITE

34 ANS D'EXPÉRIENCE CHACUN



RE/MAX
ÉVOLUTION K.G.

Agence immobilière
franchisé indépendant et autonome
de RE/MAX Évolution

450 349-5868

www.centris.ca

www.remax-quebec.com

Karl Gola

Courtier immobilier agréé

450 346-1822

karlgolacourtier@gmail.com

Service français, anglais et allemand



Code 7791



MONT-ST-GRÉGOIRE. Retirée de la route et adossé à un boisé cette propriété est à découvrir. Entretien avec soin et mise à jour récemment, elle vous offre un intérieur spacieux, solarium, piscine creusée chauffée avec gazebo, climatisation centrale, planchers de bois franc et céramique partout, 2 garages et du stationnement pour tous vos visiteurs. 750,000\$ 729 000\$



Code 7781



MONT ST-GRÉGOIRE Petite maison au centre du village. L'intérieur a été tout refait dans les dernières années. Les portes & fenêtres et le recouvrement de toiture en tôle émaillée également. Idéal pour couple ou petite famille. 319,500\$. 299,700\$

Code 7751



ST-JEAN-SUR-RICHELIEU

Duplex secteur du CEGEP. 9 1/2 + 5 1/2 pièces avec beaucoup de stationnements. Loués jusqu'au 1er juillet 2024.

Code 7771



GRANBY. Une grande bi-génération avec 5 chambres au logement principal, 2 salles familiales, grand garage, beaucoup de places de rangement à la maison et au garage double, piscine creusée, gazebo, cour arrière aménagée pour les familles. 32,935 pi.ca. de terrain, secteur tranquille à 5 minutes des commodités de Granby. 775,000\$ 749 000\$



RAINVILLE

RAINVILLE

RAINVILLE

POTTON



199 900\$

LA PAIX ABSOLUE! Grand terrain boisé de plus de 125,000 pc (2.9 acres), situé dans un cul-de-sac. Chemin privé, idéal pour construction neuve intime. À 5 minutes du Mont Owl's Head. Centris 14177314

ST-JEAN



449 900\$

BÂTISSE COMMERCIALE ET RÉSIDENTIELLE. Un beau grand 5 1/2 présentement loué et un grand local commercial qui peut être libre. Grand stationnement, route achalandée idéale pour le commerce. Plusieurs rénovations effectuées. Demandez une visite! Centris 25094851

TRIPLEX



799 000\$

Chambly. Beau triplex très bien situé à Chambly, près d'une école et parc. 2 x 4 1/2, 1 x 5 1/2, revenu 31,560\$ Faites vite ! Centris 26092653

VOUS PENSEZ VENDRE ? BESOIN DE PROPRIÉTÉS POUR ACHETEURS SÉRIEUX. CONTACTEZ-MOI POUR UNE ÉVALUATION GRATUITE !

AVEC RAINVILLE, VOUS TOMBEZ PILE!



Agence immobilière, franchisé, indépendant et autonome de RE/MAX Québec inc



STÉPHANE Courtier immobilier
RAINVILLE

514 576.1678

450 349-5868



RAINVILLE

RAINVILLE

RAINVILLE

Éric Huneault

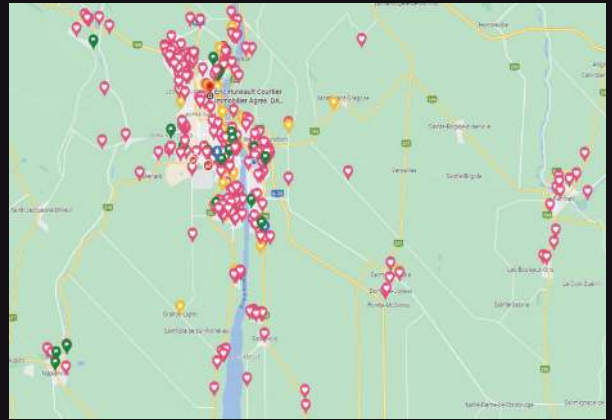
Spécialiste en Immobilier Commercial et Résidentiel

Courtier immobilier agréé

450 545.9727



*Représente 0% à 3% des meilleurs courtiers immobiliers de Royal LePage au Québec



NOUVEAU BUREAU
au 133 Boul. Saint-Luc #104
Saint-Jean-sur-Richelieu, J2W 2G7

- ★ SUR PLUS DE 10 SITES INTERNET
- ★ PHOTOGRAPHE PROFESSIONNEL
- ★ RELOGEMENT MILITAIRE Membre accrédité Brookfield
- ★ PROTECTION ROYALE Assurance vices cachés et plus



Magnifique Maison Modulaire, entièrement rénové au goût du jour, murs en gypse, fenêtres en PVC, cuisine, salle de bain, couvre-plancher, thermopompe murale, poêle au gaz. Terrasse avant sur une rue tranquille ou seule le chant des oiseaux est votre distraction. Belle aire de vie ouverte. Prix abordable. Centris 14407677



POSSIBILITÉ DE CONSTRUIRE 3 TRIPLEX
Farnham. Magnifique propriété Superbe terrain résidentiel et commercial, pour grande famille avec un logis adjacent pour location ou autre, l'immeuble est reconnu comme duplex le zonage permet un triplex. Logis principal 4 chambres au 2e étage et 2 salles de bain, etc. Centris 15388605



JE SUIS UN COURTIER PARTICIPANT DEPUIS 2013, INFORMEZ-VOUS DÈS MAINTENANT!

VENDEUR

JE VENDS DANS VOTRE QUARTIER, J'AI VENDU DANS VOTRE QUARTIER! VOUS VOULEZ VENDRE? JE SUIS LÀ POUR VOUS SERVIR! CONTACTEZ-MOI, C'EST SIMPLE ET ON EN DISCUTE!

ACHETEUR

VOUS VOULEZ ACHETER, VOUS VOULEZ ÊTRE REPRÉSENTÉ, DEPUIS LE 10 JUIN 2022 UN COURTIER IMMOBILIER NE PEUT REPRÉSENTER LE VENDEUR ET L'ACHETEUR. LAISSEZ-MOI VOUS EXPLIQUER COMMENT ÊTRE BIEN REPRÉSENTÉ ET PROTÉGÉ. JE PEUX TRAVAILLER POUR VOUS, SANS ENGAGEMENT \$\$ DE VOTRE PART TOUT AU LONG DU PROCESSUS. C'EST SIMPLE DISCUTONS-EN!



Investisseur ou personne recherchant un plan de retraite. PEUT ÊTRE ÉLIGIBLE À L'APH SÉLECT, complexe immobilier à deux pas du Lac Champlain et à moins de 30 minutes de St-Jean. Ce complexe de qualité offre une clientèle de choix majoritairement de 55 ans et plus, entretenue avec soin. Centris 14409008



Propriété bien située sur un grand terrain, idéal pour bricoleur, POTENTIEL. Le zonage permet Duplex et Triplex, possibilité d'intergénération. Cuisine partiellement aménagée, 2 SDB. Entrée séparée pour le 2e étage avec un balcon extérieur. Le sous-sol partiellement aménagé avec salle d'eau. Centris 28325355



Splendide cottage de style normand dans le prestigieux secteur de la Canadienne. Cuisine moderne avec comptoirs de granit, grande salle à manger, immense salon avec magnifique foyer au gaz et chambre des maîtres spacieuse. Site paradisiaque avec arbres matures et tranquillité. Centris 23610423



Centenaire de style champêtre restaurée et rénovée avec goût et le charme d'époque, avec des matériaux de qualité, 3 chambres, magnifique SDB, immense salon avec foyer au gaz, cuisine spacieuse avec îlot et un séjour épatant! Garage double avec mezzanine. Terrain 45,986 pc, grange et hangar. Centris 25239549

relogementmilitaire.ca

info@erichuneault.com

Opinion de la valeur marchande GRATUITE! Contactez-moi!

Parce que
le taux n'est pas tout



MORTGAGE AWARDS OF EXCELLENCE

PRIX D'EXCELLENCE HYPOTHÉCAIRE

CABINET DE L'ANNÉE 2022 (Québec)

Planiprêt
Cabinet en courtage hypothécaire

Jeau-Philippe Bélanger

Courtier hypothécaire

514 662-1464

jpbelanger@planipret.com



**POUR VENDRE
OU ACHETER**



ÉQUIPE

SÉBASTIEN PARENT

COURTIER IMMOBILIER

ÉQUIPE # **1** DE VOTRE RÉGION
EN 2022

ROYAL LEPAGE
DU QUARTIER



Danny Bergeron

514 348-2190

danny@equipesebastienparent.com



Catherine Caron

514 258-9134

catherine@equipesebastienparent.com



Sébastien Parent

450 529-5555

sebastien@equipesebastienparent.com



Carol-Ann Bradette

514 772-9700

sebastien@equipesebastienparent.com



Agence Immobilière

ACCESIMMOBILIERPLUS.COM

Carole Mercier

Courtier immobilier agréé

514 244.4749

cmercier@accesimmobilierplus.com



74 500\$



St-Jean-sur-Richelieu.
Commercial, fonds de commerce, restaurant-bar. Informez-vous!

1 250 000\$



St-Alexandre.
Bâtisse commerciale industrielle 50x65 pi. construction 2003 avec possibilité d'agrandir. Terrain 37 885 pc. Quai de chargement et 2e porte de garage. Bon potentiel.



VENDU

Joli plain pied. 4 chambres, 2 SDB, thermopompe, sous-sol aménagé. Garage isolé & chauffé. Terrain clôturé. Toiture 2018. Bien situé secteur tranquille, près du parc et des services

Vendre ou Acheter en toute confiance avec un courtier d'expérience

ESTIMATION GRATUITE

Carole Mercier
514 244.4749

UNE OUVERTURE POUR VOTRE SUCCÈS



450-349-5883

ROYAL LEPAGE
DU QUARTIER

À tous les courtiers passionnés par l'immobilier, nous vous invitons à découvrir notre agence immobilière exceptionnelle. Chez nous, nous avons adopté un système de réussite spécifique, une approche éprouvée qui nous permet d'atteindre des résultats extraordinaires. Notre culture d'entreprise repose sur les valeurs fondamentales de l'engagement, de la discipline et de la croissance personnelle. En suivant les principes de Mike Ferry, nous offrons à nos courtiers un environnement propice à l'épanouissement et à l'atteinte de leurs objectifs professionnels. Nous croyons fermement que la réussite découle de la mise en pratique quotidienne d'habitudes solides et d'une mentalité axée sur l'excellence. C'est pourquoi nous offrons à nos courtiers des

formations régulières, des outils performants et un soutien constant pour les aider à développer leurs compétences et à se dépasser. En rejoignant notre agence, vous bénéficierez d'une équipe solidaire et dynamique, prête à vous accompagner dans votre parcours vers le succès. Nous croyons en l'importance de la collaboration et de l'échange d'idées, créant ainsi un environnement stimulant où chacun peut s'épanouir et grandir.

Nous sommes fiers d'être une agence immobilière reconnue pour son professionnalisme, son intégrité et son engagement envers ses clients. Rejoignez nous et découvrez pourquoi notre agence est le choix numéro un pour les courtiers ambitieux qui souhaitent exceller dans le domaine de l'immobilier.

Section pour vendeurs
et acheteurs

UNE COLLABORATION GAGNANTE



Vous souhaitez vendre ou acheter une propriété ? Ne cherchez pas plus loin ! Dans notre agence immobilière, nous sommes déterminés à vous offrir une expérience exceptionnelle, que vous soyez vendeur ou acheteur.

Pour les vendeurs, nous mettons tout en œuvre pour maximiser la visibilité de votre propriété. Grâce à notre vaste réseau et à nos stratégies de marketing innovantes, nous attirons l'attention des acheteurs potentiels et nous nous engageons à obtenir le meilleur prix pour votre bien immobilier.

Quant aux acheteurs, nous comprenons que trouver la maison parfaite peut être un défi. C'est pourquoi nous mettons à votre disposition une équipe d'experts dévoués, prêts à vous guider tout au long du processus d'achat. Nous écoutons attentivement vos besoins et nous vous proposons des propriétés correspondant à vos critères, afin que vous puissiez trouver votre chez-vous idéal.

Ce qui nous distingue des autres agences, c'est notre engagement envers la satisfaction de nos clients. Nous nous efforçons de dépasser vos attentes à chaque étape, en vous offrant un service personnalisé, transparent et professionnel. Notre réputation d'excellence parle d'elle-même, avec de nombreux témoignages de clients satisfaits.

Ne laissez pas passer cette opportunité ! Contactez-nous dès aujourd'hui et découvrez pourquoi choisir notre agence immobilière est la meilleure décision que vous puissiez prendre pour vendre ou acheter votre propriété."

“
Excellent service! Je n'hésiterai pas à refaire affaire avec Catherine Caron pour mes futurs besoins immobiliers. La précision de ses réponses et son authenticité m'ont aidé dans toutes les étapes de mon processus de vente.

PHILIPPE MORIN,
SAINT-JEAN-SUR-RICHELIEU

“
Steve Nadeau est un professionnel exemplaire qui répond en tout point aux normes d'excellence de Royal LePage Du Quartier. Ses compétences, sa réactivité et son travail assidu sont la preuve de son engagement envers la qualité et la satisfaction des clients.

DIANE TÉTREULT,
ST-AMABLE

“
Manon Delisle was a wonderful agent, that really helped my spouse and I by doing virtual showings for us. Her keen attention to detail in the showings helped us feel confident with making the choice to submit an offer on a home.

KATARINA ALYSSA MARI SEBASTIAN
SAINT-JEAN-SUR-RICHELIEU

“
Nous avons reçu un super service. Tania Conforti est toujours disponible et à l'écoute! Nous sommes satisfaits de ses compétences en matière de résolution de problèmes et de compréhension de nos besoins!

GABRIEL MAHEU-FOURNAISE,
SAINT-JEAN-SUR-RICHELIEU

“
Nous avons reçu un service professionnel et impeccable, Nathalie Carrière mérite toute la confiance que nous avons en elle. Nous sommes satisfaits de sa loyauté et de sa réactivité.

CLIENT RÉSIDENTIEL, CHAMBLY



Michel Benoit

COURTIER IMMOBILIER

MEILLEUR VENDEUR

2^e AU QUÉBEC
CHEZ PROPRIO DIRECT



Julie Bessette

COURTIER IMMOBILIER

MEILLEUR VENDEUR

5^e AU QUÉBEC
CHEZ PROPRIO DIRECT



WWW.BESSETTEBENOIT.CA

VOS COURTIERS IMMOBILIERS

514.998.5221

michel-benoit@videotron.ca



514.209.1283

juliebessette5@hotmail.com

1 249 000\$

QUINTUPLEX



Vieux La Prairie: Magnifique et impeccable bâtiment 5 plex avec garage double situé dans le Vieux La Prairie. Le propriétaire occupant depuis 1999 a transformé le 6 plex en un 5 plex pour profiter d'un espace de vie personnel plus grand et rénové l'immeuble en grande partie!! Revenus potentiels de plus de 80,000\$ si entièrement loué. Centris 26580131

450 000\$

NOUVEAU



36- Belle occasion d'acquérir une grande propriété sur un terrain de plus de 21 000 pc pouvant être subdivisé en deux lots pour construction d'une unifamiliale qui aurait sa façade sur la rue du Mont-Carmel. Charmant cottage, 5 chambres, 2 salles de bain complètes et un garage double de 28x32 pieds. Centris 17403055

450 000\$

NOUVEAU



36Z- TERRAIN 21 453 pc. Belle occasion d'acquérir une grande propriété pouvant être subdivisée en deux lots pour construction d'une unifamiliale qui aurait sa façade sur la rue du Mont-Carmel. L'acheteur aura le devoir de faire ses vérifications nécessaires auprès des autorités compétentes. Centris 11299072

514 900\$

NOUVEAU



VENDU

335- Magnifique propriété entretenue et rénovée avec passion et grand soin au fil des ans. Extrêmement bien située dans un secteur résidentiel et familial, à 2 pas des écoles, parcs, commerces, etc. Accès rapide vers Brossard et Montréal. SUPER GARAGE avec remise intégrée. Cour intime, 5 chambres. Coup de coeur!!

759 900\$ + tx Terrain comm.



1550- Terrain commercial de 186 260 pc pouvant répondre à plusieurs besoins et projets dans ce secteur en demande très achalandé. Emplacement stratégique de choix. Le vendeur pourrait se garder un droit de passage pour accéder aux terrains résidentiels à l'arrière. Centris 25087469

POUR VENDRE OU ACHETER

aux meilleures conditions



Inscrivez votre propriété maintenant

ESTIMATION GRATUITE
DE LA VALEUR MARCHANDE DE VOTRE PROPRIÉTÉ

Bureau: 450.376.2777
Montréal - Estrie



Michel Benoit

COURTIER IMMOBILIER

MEILLEUR VENDEUR

2^e
AU QUÉBEC
CHEZ PROPRIO DIRECT



Julie Bessette

COURTIER IMMOBILIER

MEILLEUR VENDEUR

5^e
AU QUÉBEC
CHEZ PROPRIO DIRECT



WWW.BESSETTEBENOIT.CA

VOS COURTIERS IMMOBILIERS

514.998.5221

michel-benoit@videotron.ca



514.209.1283

juliebessette5@hotmail.com

759 900\$

VUE SUR L'EAU

GARAGE DOUBLE



730- Superbe et spacieuse propriété 2021 clé en main sise sur un grand terrain de près de 23 000 pc offrant espace, belles finitions ainsi qu'une luminosité naturelle abondante. Dans les moindres détails, tout y a été conçu avec soin; le rangement y est maximisé, 2 salles de bain complètes, 3 chambres avec possibilité de 4. Sous sol entièrement aménagé avec plafonds hauts pour un effet de grandeur avec vue sur l'extérieur tel un rez-de-jardin. Garage double grandeur offrant rangement, salle d'eau, isolé et chauffé. Situé à proximité des axes routiers 35, 10 et 112. Centris 10418933

859 900\$

NOUVEAU



7- Superbe et spacieuse propriété moderne et haut de gamme située dans un secteur très recherché de St-Luc, près de tout. Idéale pour jeune famille grâce à sa cour entièrement aménagée avec terrasse couverte, terrasse au soleil avec intimité et piscine, espace remise avec toit pour future pool house ou aménagement sur mesure, zone de jeux, etc. Chaque pièce de la propriété y a été construite avec matériaux de qualité, soin et réflexion. Pantry/garde-manger, mudroom/vestiaire adjacent au garage, chambre des maîtres offrant grand walk-in et salle de bain privée. Aire ouverte au rez-de-chaussée avec abondante fenestration et porte-patio double. Centris 17477144

699 900\$

LES LÉGENDES



6- Spacieux cottage sur un magnifique terrain paysagé avec piscine creusée. Rare modèle haut de gamme offrant de si grands espaces de vie pour toute la famille avec ses 2 salons, 3 confortables chambres, solarium 3 saisons. Fenestration abondante et les plafonds cathédrales. Quartier de prestige à 15 minutes du DIX30.

**LE MARCHÉ IMMOBILIER CHANGE
MAIS NOTRE RÉGION DEMEURE
TOUJOURS EN DEMANDE !**

**CONTACTEZ-NOUS
POUR INFORMATIONS**

299 900\$

NOUVEAU



804- Chaleureux condo entretenu avec soin offrant plusieurs extras, situé dans un secteur recherché. Vous serez charmé par l'aire ouverte, le confort avec le foyer au salon ainsi qu'une thermopompe nouvellement installée, le plancher chauffant de la salle de bain et la grande terrasse fermée de style verrière 3 saisons.

1 049 900\$

LA PRAIRIE

NOUVEAU



23- Cette propriété haut de gamme, idéale pour grande famille offre une vue imprenable sur la cour parfaitement aménagée offrant une superbe piscine creusée. Les plafonds à 9 pieds confèrent espace et grandeur dans chaque pièce. La grande cuisine très fonctionnelle est spacieuse, beaucoup de rangement ainsi que des comptoirs de quartz, un espace lunch et un îlot central. Le salon muni d'un foyer au gaz, offre une décoration sur mesure et un espace supplémentaire pouvant servir de bureau ou de bibliothèque. Le sous-sol totalement aménagé, immense salle familiale, bureau et une grande chambre supplémentaire ainsi qu'une 3e salle de bain complète. Centris 18116073

1 800 000\$

BROMONT PRÈS DES PENTES DE SKI



205- Superbe et spacieuse propriété offrant un confort inégalé pour grande famille avec ses nombreuses chambres et salles de bain ainsi qu'un logement 4 et demi avec entrée indépendante. Excessivement bien situé, à quelques pas de la C1 et des pistes de ski (ski-in/ski-out). Profitez d'un environnement paisible, en montagne au cœur de la forêt. La luminosité abondante grâce à sa sublime fenestration, les plafonds en lattes de bois, les électroménagers de la cuisine de grande qualité, les finitions haut de gamme ainsi que le cachet chaleureux vous charmeront. Centris 19196533



ÉQUIPE SICOTTE

ON S'OCCUPE DE TOUT



À LOUER

Cowansville. Superbe multi-logements près de toutes les commodités. Au coeur de Brome-Missisquoi, vignobles, restaurants et esplan air.
MLS 12017953 Prix 1800\$/mois
TOMMY BROWN 514 502-7688



TERRAIN

Hemmingford - Canton. Terrain de 61 138 pc (1.66 arpents) prêt à construire. L'un des meilleurs emplacements du secteur (aucun voisin arrière) et accès rapide et facile à l'autoroute 15.
MLS 14999682 Prix 200 000\$ + tx



BORD DE L'EAU

Noyan. Charmante petite maison une chambre au bout d'une rue sans issue, tranquillité absolue en bordure de la rivière Richelieu. Travaux de rénovation à prévoir, potentiel remarquable. 11 022 pc.
MLS 9029423 Prix 289 000\$



ABORDABLE

St-Patrice-de-Sherrington. Impeccable jumelé de qualité supérieure. 4 chambres, 2 SDB, sous-sol aménagé. Terrain privé 7 561 pc, grande entrée asphaltée, patio et pergola sur dalle de béton 2020.
MLS 10703936 369 000\$



IMPECCABLE

Lacolle. Spacieux plain-pied, 2 chambres. Sous-sol aménagé vous offrant ; salle familiale avec poêle au propane, possibilité de chambres et plus. Terrain paysager de 10 175 pc avec patio couvert.
MLS 9937660 Prix 400 000\$



BORD DE L'EAU

St-Paul-de-l'Île-aux-Noix. Propriété avec garage entretenue avec soins et sur un canal menant à la rivière Richelieu. Intérieur bien aménagé à aire ouverte, vue sur l'eau. Immense patio et qual.
MLS 16796682 Prix 425 000\$



2 GARAGES

Lacolle. Spacieuse propriété de campagne avec garage attaché + double détaché de 24X32 en plus de 2 remises ! Immense terrain sans voisin arrière de 22 485 pc. Construction solide 1970.
MLS 12946332 Prix 450 000\$



CACHET UNIQUE

Henryville. Charmante fermette en pierres des champs, 3 chambres spacieuses et un bureau, grand solarium. Bien entretenue au fil du temps. Terrain 68 497 pc, immense hangar.
MLS 27539457 Prix 459 000\$



TRIPLEX

Lacolle. Triplex avec garage double à distance de marche des services et de l'école primaire. Immense logement pour propriétaire occupant sur la totalité du RDC ainsi que le sous-sol.
MLS 27812684 Prix 459 000\$



SANS VOISIN

Noyan. Superbe propriété de campagne au cachet unique, chaleureux, beaucoup de boiseries. Vue incroyable sur les terres avoisinantes. Tranquillité et intimité. Plusieurs améliorations et ajouts.
MLS 20045660 Prix 539 000\$



CHALET

St-Jean-de-Matha. Maison/chalet 4 saisons, site enchanteur. Havre de paix! Accès au Lac-Noir, à 30 min. de Val-St-Côme, golf, motoneiges/VTT.
MLS 14319386 Prix 540 000\$
ISABELLE TÉTREAU 514 617-3461



TRIPLEX

St-Jean-sur-Richelieu. Une rareté! TRIPLEX tout brique idéal pour propriétaire occupant ou investissement. À distance de marche des services et CEGEP. Logement principal avec sous-sol.
MLS 26774793 Prix 665 000\$

63 propriétés sur www.equipesicotte.com



SAMUEL SICOTTE
Courtier immobilier résidentiel

TOMMY BROWN
Courtier immobilier résidentiel

CARL HUDON
Courtier immobilier résidentiel et commercial

ISABELLE TÉTREAU
Courtier Immobilier résidentiel

ROBERT SICOTTE
Courtier immobilier agréé

Contactez-nous pour une ESTIMATION GRATUITE

450.349.5868

www.equipesicotte.com

450.246.4637



Julia Ponton

Courtier immobilier résidentiel

514 557-6464



Avec nous,
tout est plus simple!

Claude St-Jacques

Courtier immobilier agréé

514 605-5091



Membre du programme
de relogement des
Forces Canadiennes



claudejulia.equipe@gmail.com **RE/MAX //EVOLUTION** Agence immobilière 450 349-5868 immobilierequipe.com



ST-JEAN. Magnifique propriété de qualité supérieure. Lumineuse et adossée au golf les Légendes. Beaucoup d'extras. Comptoirs de granit, 3 SDB et 1 salle d'eau. 3 chambres dont une suite avec salle de bain privée et une grande penderie style walk-in. Sous-sol aménagé. Foyer au bois. Chauffage et climatisation centrale. Superbe cour arrière paysagée, clôturée, piscine creusée chauffée.



CHARMANT JUMELÉ près de toutes les commodités de St-Jean-sur-Richelieu. Une vraie clé en main, 3 chambres de bonnes dimensions, une salle d'eau au RDC et une cour invitante pour profiter de toutes les saisons. Cette maison très bien entretenue fera le bonheur assuré de son futur propriétaire en lui offrant tranquillité d'esprit et confort!



CHAMBLY. Clé en main. Très belle propriété située dans un cul-de-sac. Aucun voisin en arrière. Bordée pas une magnifique haie de cèdres. Cette propriété vous offre 4 chambres, dont 3 au même niveau, 2 SDB avec douche indépendante et 1 salle d'eau. Très belle luminosité due à la fenestration. RDC à aire ouverte avec plafond cathédrale dans la salle à manger. Grand garage avec lavabo. Très grande cour avec piscine hors-terre, remise isolée et chauffée. Une visite s'impose.



ST-JEAN. Vous cherchez de l'espace? Magnifique plain-pied, 6 chambres, 4 au même niveau, 2 SDB, salle à manger à aire ouverte adjacente à l'îlot central et cuisine. Couchers de soleil à couper le souffle. Pièces de bonnes dimensions et lumineuses. Prés d'école primaire et secondaire. Sous-sol aménagé, chambre froide, salle de lavage. Grand terrain de plus de 11 000 pc. À qui la chance!



WATERLOO. Un endroit où le moderne et la nature ne font qu'un! Maison neuve aux espaces invitants et bien pensés. Matériaux de finitions de qualité et quartier au coeur des aventures. Du plein air de tout genre offert dans la région. Cour et aménagement paysagés chaleureux, une vraie clé en main!



ST-RÉMI. TRIPLEX AVEC REVENUS STABLES. Bien situé, immeuble au style unique, grands logements, entrée indépendante pour chacune des unités, près de tous les services et de la métropole... Bref, un immeuble idéal pour tous investisseurs!



LAC BROME. Chalet intime avec accès au lac! Petit havre de paix dans le secteur magnifique de Bonville! Coquet, accueillant, bien entretenu et bien situé, ce chalet quatre saisons inspire le confort et le bonheur. Vous pourrez profiter d'un accès au lac Brome et d'une plage, terrain très intime et maison entièrement meublée avec goût. Une clé en main pleine de charme!



ST-JEAN. MAISON À PROXIMITÉ DE TOUT! Opportunité indéniable de devenir propriétaire d'un grand terrain. Maison de deux chambres avec espace à aire ouverte. Belle luminosité et belle opportunité d'espace extérieur. Garage attaché et sous-sol pleine grandeur. Nouveaux planchers dans toutes les pièces!



Johanne Bourgojn inc.
Courtier immobilier

JOHANNE BOURGOJN

450 357-4789 | 71-B, Principale, Bedford •.COM

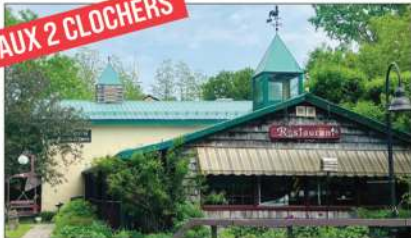


JE M'OCCUPE DE TOUT :

- > Service-conseil pour l'aménagement et la mise en marché
- > Évaluation professionnelle en toute discrétion et sans obligation de votre part
- > Photos hdr, aériennes (drone)
- > Service d'accompagnement avant et après la vente
- > Deux bureaux pour mieux vous servir (Bedford et St-Jean-sur-Richelieu)

AVANT, PENDANT ET APRÈS LA TRANSACTION

AUX 2 CLOCHERS



FRELIGHSBURG - RESTAURANT Aux 2 clochers, cuisine simple, ingrédients de première qualité (produits locaux à l'honneur). Menu unique, sans prétention, plats qui sauront plaire à tous. Fleuron du village, depuis 1989. Les propriétaires actuels seront disponibles pour aider à faire la transition.

MLS 21611851 | 625 000 \$ +tx | EXCELLENT CHIFFRE D'AFFAIRES!

2 ACRES



LAC-BROME - Magnifique propriété sur presque 2 acres paysagés avec garage double, plusieurs bâtiments, des terrasses entourant la maison ainsi qu'une cuisine d'été à proximité. Intérieur vaste et chaleureux à aire ouverte avec une luminosité exceptionnelle, un étang agrément le site ainsi que le ruisseau Brandy borne le terrain.

MLS 25590873 | 825 000 \$ | VENEZ VISITER!



→ **RECHERCHE MAISON BORD DE L'EAU**

→ **RECHERCHE MAISON DE CAMPAGNE**
Frelighsburg/Sutton (500K à 2M)

COMMERCIAL



ST-ARMAND - Bel Édifice Commercial (autrefois magasin général) ayant servi au tournage de la série *Three Pines*, beaucoup de travaux/rénos effectués. Tout projet pour le local commercial devra être soumis à la municipalité. Logis libre à l'acheteur, garage loué 700 \$/mois.

MLS 21856539 | 400 000 \$ + taxes



FERMETTE



FRELIGHSBURG - Belle ancestrale en pierre sur 25 acres avec **7 ACRES BIO CULTIVABLES**, un étang, un grand atelier et un garage au rez-de-jardin, rénovée entre 1964 et 1990, à 10 minutes du village. Le secteur est très prisé et les propriétés comme celle-ci sont rares sur le marché!

MLS 22307753 | 750 000 \$

COMMERCIAL NOUVEAU PRIX



LAC-BROME - La Rhubarbe inc., [vente d'actions 105 000 \$, siveinte d'actifs 145 000 \$]. **ENTREPRISE AGROALIMENTAIRE**, en opération depuis 2010. Équipements à la fine pointe de la technologie (certains importés d'Europe). Jus non alcoolisés d'excellente qualité, distribués au Québec et au États-Unis.

MLS 17690298 | 105 000 \$ + taxes | EXCELLENT POTENTIEL!

Je remets une partie de mes commissions à la : **fondation un toit pour tous de royal lepage**



Suivez-moi sur les réseaux sociaux



PAC = Sous promesse d'achat conditionnelle.

ALEXANDRE DESROCHERS.COM



514 917.0824



Mon meilleur service, c'est vendre !

Courtier Immobilier Agrégé DA - Propriétaire

alex@alexandredesrochers.com



HAUT DE GAMME
ST-HUBERT 1 350 000\$



SITE SPECTACULAIRE
ST-BLAISE 1 099 000\$



TERRAIN 51 410 PC
ST-JEAN 497 000\$



CACHET UNIQUE
ST-JEAN 499 000\$



DUPLEX MODERNE
NAPIERVILLE 599 000\$ + TX



12 PLEX
ST-JEAN 1 599 000\$



TERRAIN 5,693 PC - TRIPLEX
ST-JEAN 249 000\$



ENTREPRISE
ST-JEAN 325 000 + TX



SOLIDE DUPLEX
ST-JEAN 354 000\$



TRIPLEX
FARNHAM 339 000\$



BÂTISSE 2 776 PC
ST-JEAN 2 995\$+TX/MOIS



À LOUER - BLV SÉMINAIRE
ST-JEAN 2 100\$+TX/MOIS



8 PLEX
ST-JEAN 1 115 000\$



QUADRUPLEX
ST-JEAN 495 000\$



QUINTUPLEX
ST-JEAN 649 000\$



BÂTISSE COMMERCIALE
ST-JEAN 2 200 000\$



SIXPLEX (6x 5 1/2)
STE-BRIGIDE 1 275 000\$



ZONÉ MULTIPLEX
ST-BLAISE 275 000\$ + TX



RESTAURANT
ST-JEAN 150 000\$



MODERNE-BORD DE L'EAU
ST-JEAN 2 500 000\$ + TX

ALEXANDREDESROCHERS.COM

Les seuls immeubles autonomes

en cas de verglas, intempéries... sur la Rive-Sud et la Montérégie



PLACE DE LA CABINETTERIE CA

Le nouveau milieu de vie de la Rive-Sud

Un projet intégré
en pleine coeur de la ville

3 1/2 - 4 1/2 - 5 1/2

À PARTIR DE 440 000\$ (plus taxes)
Garage et rangement intérieurs inclus



En cas de panne,
une génératrice vous
fournit toute l'énergie
nécessaire...Même l'internet!

placedelacabinetterie.ca

- Foyer au gaz
- Génératrice
- Ascenseur
- Chauffage à air chaud au gaz
- Piscine creusée extérieure
- Construction haut de gamme
- Garage et rangement intérieurs inclus
- Section lave-auto

Réservez votre condo dès maintenant
Sur rendez-vous seulement
Place limitées

FAITES VITE!

UN PROJET DE



GRUPE GUY SAMSON
CRÉATEUR DE MILIEU DE VIE

ALEXANDRE DESROCHERS

COURTIER IMMOBILIER AGRÉÉ - DA

514 917-0824

alexandredesrochers.com



NE APRÈS 15H00 ET LA FIN DE SEMAINE, RÉSERVEZ VOTRE PLACE !

ALEXANDRE DESROCHERS.COM

514 917.0824



Mon meilleur service, c'est vendre !

Courtier Immobilier Agrégé DA - Propriétaire

alex@alexandredesrochers.com



2 CHAMBRES - 1305 PC - 3e ÉTAGE
5 1/2 TYPE 'B' 585 000\$ + TX

2 CHAMBRES - 1155 PC - 3e ÉTAGE
4 1/2 TYPE 'B' 545 000\$ + TX

3 CHAMBRES - 1305 - 4e ÉTAGE
5 1/2 TYPE 'A' 585 000\$ + TX



2 CHAMBRES - 1138 PC - 3e ÉTAGE
4 1/2 TYPE 'A' 540 000\$ + TX

2 CHAMBRES - 1138 PC - 4e ÉTAGE
4 1/2 TYPE 'C' 540 000\$ + TX

2 CHAMBRES - 1155 PC - 4e ÉTAGE
4 1/2 TYPE 'B' 550 000\$ + TX



1 CHAMBRE - 855 PC - 2e ÉTAGE
3 1/2 TYPE 'A' 440 000\$ + TX

1 CHAMBRE - 855 PC - 3e ÉTAGE
3 1/2 TYPE 'A' 440 000\$ + TX

1 CHAMBRE - 855 PC - 4e ÉTAGE
3 1/2 TYPE 'A' 445 000\$ + TX

ALEXANDREDESROCHERS.COM



Evaluation Gratuite de votre propriété

249 700\$



ST-BERNARD-DE-LA-COLLE. Jolie maison 3 chambres, terrain 12,489 PC. Elle offre bureau à domicile, superbe chambre des maîtres 13'x22' avec porte-patio et balcon. Aire ouverte, salon avec porte-patio donnant sur la cour. Terrain clôturé et intime. Centris 15809757

125 000\$



DUNHAM. Superbe terrain dans un secteur calme dans le secteur du lac Jetté pour y bâtir la propriété dans vos rêves. Égout municipal dans la rue. Prévoir un puits. Le terrain doit être vendu avec la propriété du 110 Jetté (Centris 11670282) Centris 16504035

299 900\$



ST-PAUL-ÎLE-AUX-NOIX. Superbe emplacement, terrain de 9901 PC. 110 pieds de façade sur l'un des plus beaux canaux de St-Paul de l'Île-aux-Noix. Endroit idéal pour votre résidence de prestige à bâtir ou pour un joli chalet. Accès et vue sur la rivière Richelieu. Garage 16x23 pieds et maison mobile comprenant deux chambres avec plusieurs travaux de rénovation à effectuer. Centris 17119939



BORD DE L'EAU

399 900\$



ROUQUET. Duplex avec immense garage et entrepôt. Deux grands 4 1/2, le logements principal a une belle véranda, accès direct aux garages possible et accès à la cour. Immense garage 50x28 pi. divisé en deux sections avec 2e étage. Idéal pour entrepreneur, beaucoup d'espace, grand terrain de 17 562 PC. Centris 25548147

374 800\$



ROSEMONT, MTL. Rare sur le marché, grand condo de 1 014 pc en plus d'une grande terrasse, espaces communs à aire ouverte très lumineuse, 4 portes-françaises au salon donnant sur cour anglaise, planchers en bois franc et céramique. 2 chambres dont celle des maîtres avec walk-in et accès à la salle de bains. Près de toutes les commodités, face au parc Maisonneuve, Jardin Botanique et station de métro Pie-IX. Centris 24238946



350 000\$



ST-JEAN. Bungalow très propre en excellent état, secteur St-Luc. Rez-de-chaussée à aire ouverte, cuisine avec îlot, plancher de bois et céramique, toiture et fenêtres récentes, climatiseur mural, 4 chambres, terrain de 6370 PC avec clôture et haie de cèdres.

829 800\$



ÎLE STE-THÉRÈSE, ST-JEAN. Idéal pour entrepreneur, possibilité de séparer le terrain en 2 lots ou pour bâtir une grande propriété de prestige! Superbe terrain 118'x 240' sur une rue privée (de la Pinède). Services d'égouts et aqueduc. Quel sera votre projet ? Centris 9447148

TERRAIN

249 900\$



ST-BLAISE. "Succession" Petit coin de paradis à petit prix, c'est l'occasion tant attendu. Charmante propriété 2 chambres, un grand espace cuisine/salle à manger, grand salon. Joli terrain intime de 12,650 PC avec grand balcon et piscine hors-terre. A proximité de la rivière Richelieu.

**J'AI PLUSIEURS
CLIENTS ACHETEURS
À LA RECHERCHE DE
5 À 12 LOGEMENTS**

**J'AI UN CLIENT
INVESTISSEUR
EN IMMOBILIER POUR
40 À 120 PORTES**

Vous êtes vendeur ? Contactez-moi !





Josée Métras
 Courtier immobilier résidentiel & commercial



Josée Métras
 514 717-3475
 josee.mentras@royallepage.ca



ROYAL LEPAGE
 EXCELLENCE
 Agence immobilière

**BESOINS D'AIDE
 POUR VENDRE
 OU ACHETER ?**

CLÉ EN MAIN



ST-JEAN-SUR-RICHELIEU 399 000\$

Magnifique jumelé dans un quartier familial près des écoles et des garderies. Complètement aménagé avec superbe luminosité. Rez-de-chaussée à aire ouverte. A l'étage, 2 chambres avec salle de bain et douche indépendante. Grande chambre principale avec foyer électrique. Sous-sol complètement aménagé avec chambre et salle de bain, salle familiale. Cour arrière entièrement clôturée avec haie de cèdres pour plus d'intimité. Air climatisé mural.

MAISON MAG

MAISONMAG.NET

514 835-3251

SEPTEMBRE 2023 | No 359

@MAISONMAG

MARTIN L'INSPECTEUR
 INSPECTIONS RÉSIDENTIELLES

Inspecté une fois.
 Inspecté correctement !

Martin Lafrenière
 Haut-Richelieu
 Inspecteur certifié nationalement

514 779-5114
 legroupemhtms@hotmail.com

Martin Lafrenière

UN ACCOMPAGNEMENT HUMAIN À L'ÉCHELLE DE VOS AMBITIONS



DENICOURT
 ARPENTEURS | GÉOMÈTRES
 QUEBEC LAND SURVEYORS

RÉSIDENTIEL | COMMERCIAL | INDUSTRIEL | AGRICOLE

Les experts de la mesure depuis plus de

40 ANS

**MONTÉRÉGIE
 ESTRIE
 GRAND MONTRÉAL**

1 877-882-3096

DENICOURT.CA

Bienvenue à



Jason Bougie
Courtier immobilier résidentiel

ROYAL

EXCEL



ROYAL LEPAGE

AGENCE IMMOBILIÈRE 943 blv. du Sé

WWW.ROYALLEPAGEEXCELLENCE.COM

450.34

LEPAGE



943 BLV. DU SÉMINAIRE NORD, ST-JEAN-SUR-RICHELIEU

LENCE



EXCELLENCE

Séminaire Nord, Saint-Jean-sur-Richelieu

7.7766





ST-BLAISE

1 099 000\$

SITE SPECTACULAIRE. immense garage 28'x42', espace pour commerce à la maison déjà aménagé, paysagement et outdooring à couper le souffle! Voilà une propriété d'exception comme on en voit rarement sur le marché. Terrain de 40 997 PC entièrement aménagé. Intérieur impeccable de haute qualité aux finitions soignées. 4 CH + 1.5 SDB. Chauffage radiant, spa, sauna, piscine...

Alexandre Desrochers
514 917.0824



NOYAN

539 000\$

SUPERBE PROPRIÉTÉ DE CAMPAGNE au cachet unique. Intérieur chaleureux, beaucoup de boiseries. Emplacement de choix, sans voisins immédiats ainsi qu'une vue incroyable sur les terres avoisinantes. Tranquillité et intimité. Plusieurs rénovations/améliorations et ajouts depuis 2019. Solarium, piscine chauffée, gazébo, pavillon "outdooring", foyer au propane, système Bionest. Un havre de paix.

Robert Sicotte
514 349.5868



FARNHAM

849 000\$

SPLENDIDE PROPRIÉTÉ sur un terrain boisé de 41,290 pc. Garage isolé et chauffé dont le 2e étage est habitable. 4 chambres, grande cuisine à aire ouverte avec la salle à manger et le salon. 2 salles de bains avec douche indépendante ainsi qu'une salle familiale au sous-sol. Véranda dans la spacieuse cour arrière avec une piscine creusée, un espace cuisine extérieure... Rare sur le marché!

Marco Macaluso
514 809.9904





BEDFORD CANTON

COUP DE COEUR ASSURÉ! Magnifique propriété 2022 dans un beau quartier paisible sur un terrain de plus de 39 000 PC. 3 chambres, 2 salles de bain complètes, une salle de lavage au sous-sol, une thermopompe et plus encore. À proximité de tous les services de la ville de Bedford. 50 minutes de Montréal et 30 minutes de Saint-Jean-sur-Richelieu. Clé en main! Une visite s'impose!

Félix Dandurand
514 570.7592



VENISE-EN-QUÉBEC 949 000\$

FANTASTIQUE BORD DE L'EAU. Plus de 100 pieds linéaires sur la baie Missisquoi et une vue panoramique sur les montagnes vertes. Installez votre quai privé et profitez de la petite plage au fil de l'été. Design épuré, très ensoleillé, cuisine fonctionnelle + 2 salles de bain récentes. Agrandissement à l'arrière avec plancher chauffant. Grande terrasse très intime. Vue et tranquillité!

Sarah Marier
514 838.3402



BROMONT 1 800 000\$

SUPERBE ET SPACIEUSE PROPRIÉTÉ offrant un confort inégalé pour grande famille avec ses nombreuses chambres et salles de bain ainsi qu'un 4 et demi avec entrée indépendante. À quelques pas de la C1 et des pistes de ski (ski-in/ski-out). Environnement paisible, en montagne au coeur de la forêt. Luminosité abondante, plafonds en lattes de bois, électros de la cuisine de grande qualité, finitions haut de gamme et cachet chaleureux

Michel Benoit 514 998.5221
Julie Bessette 514 209.1283





Annie Fournier

Courtier immobilier

514 884.2458

anniefournier.ca



TRIOMPHE

Agence immobilière



Christian Parent

Courtier immobilier

514 942.8818

parentchristian.com



St-Jean - Charmante maison
Centris 13703577

399 000\$



St-Hubert - Condo 1 100 pc, 2 chambres
Centris 26058089

2 188\$/mois



St-Hubert - Propriété complètement rénové.
Centris 28348331

699 900\$



Montréal - Pizzeria, secteur achalandé
Centris 15595029

189 000\$+tx



La Prairie - Sixplex très bien entretenu
Centris 15509712

1 399 000\$



Vieux Longueuil - 1900 pc avec 6 bureaux fermés
Centris 20543060

4 287\$/mois\$+tx

A votre service depuis plus de 14 ans!



Luc Adam
Courtier immobilier

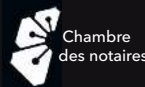


514 929-4123 info@lucadam.ca www.lucadam.ca

TERRAIN



CARIGNAN. Beau grand terrain privé et très ensoleillé de 71 273 pieds carrés avec superbe vue. Idéal pour construire votre propriété de rêve. Aucun voisin en arrière et une vue imprenable sur la Rivière Richelieu et le canal Chambly. À mi chemin entre la ville de St-Jean sur Richelieu et Chambly. Centris 21120686



M^e Luce Morrow

Notaire

l.morrow@notarius.net 450 348-3337

640, 1^{ère} rue, St-Jean-sur-Richelieu J2X 3B6

CHOISISSEZ UN
COURTIER IMMOBILIER
POUR LA VENTE OU L'ACHAT
D'UNE PROPRIÉTÉ



MAISON MAG



**Marco
Macaluso**
Courtier immobilier agréé
514.809.9904



**Marie-Josée
Rioux**
Courtier immobilier
514.916.4287



**Danièle
Courchesne**
Courtier immobilier résidentiel
450.350.0664

CENTURY 21 Réalisation AGENCE IMMOBILIÈRE

century21realisation.com

450 248-9099



24e Avenue O.

Venise-en-Québec. Terrain résidentiel de 127 695 pc bordé d'arbres matures, à quelques pas de la Baie Missisquoi.



426 Rue des Élans

Farnham. Splendide propriété sur un terrain boisé de 41 290 pc. Garage isolé et chauffé 2 étage habitable.



165 Av. Montgomery

St-Armand. Belle propriété 2015, 3 chambres terrain 10 193 pc. spa. Près du quai de la Baie Missisquoi.



DUNHAM

**MARCO
A VENDU**



50 Av. du Château-d'Eau

Bedford. Plain-pied 2021, terrain 7 663 pc, lumineuse aire ouverte, îlot, finition de qualité, plancher radiant.



130 Rue Yamaska O.

Farnham. Bordée par la rivière Yamaska, chaleureuse propriété, terrain boisé 95 013 pc sans voisin arrière. .



1159-1165 Ch. Molleur

Pike-River. Propriétés à revenus sur le bord de la Rivière aux Brochets, 3 chalets (possibilité 4) Descente à bateaux présente



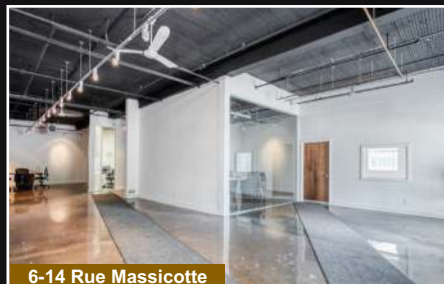
PIKE RIVER

**MARCO
A VENDU**



767-771 Rue Gauvin

N-D Stanbridge. Triplex centenaire avec garage double de 26 x 23 pieds, idéal pour propriétaire occupant.



6-14 Rue Massicotte

Bedford. Plus de 10 000 pieds carrés d'espace industriel léger/commercial/bureau selon vos besoins.



104 Rue Principale

Bedford. Fonds de commerce! Superbe épicerie de vrac éco-bio certifié ÉcoCert. Entreprise clé en main!



BEDFORD

**MARCO
A VENDU**

VOTRE PORTE D'ENTRÉE VERS LES CANTONS-DE-L'EST

CENTURY21REALISATION.COM



Joane Curadeau

Courtier immobilier agréé DA

514.237.0624

Sutton

L'immobilier
nous habite
groupe sutton-actuel



ESTIMATION GRATUITE DE VOTRE PROPRIÉTÉ

AVEZ-VOUS LA PROPRIÉTÉ QUE NOUS CHERCHONS?

**FERME, MAISON, CONDO, MULTIPLEX...
NOUS AVONS L'ACHETEUR**



Luc Bessette

Courtier immobilier

514.237.0624



Construction 2022 par un entrepreneur avec garantie maison neuve 5 ans, situé dans un secteur paisible avec environnement boisé, 3 chambres à l'étage, un véritable coup de coeur, occupation rapide possible. 498 000\$

CONDO VUE SUR L'EAU



Nouveau. Condo avec vue sur l'eau au deuxième étage, comprenant 2 chambres, 2 salles de bains, stationnement au garage avec rangement sécurisé, piscine creusée chauffée, ascenseur. Vos invités seront jaloux ! Offert à 369 800\$ + TPS/TVQ



Bâtisse commerciale en bon état de 3 500 pc au sol avec un terrain de 158x185 pieds de profondeur, le zonage permet plusieurs possibilités telles que multilogements, vente au détail, services professionnels, soin de beauté, etc. Offerte à 998 000\$

QUADRUPLEX



Situé à Richelieu, immeuble en bonne condition, 4 x 5.5 pièces avec 3 chambres et air conditionné, terrain clôturé, idéal pour propriétaire occupant. Offert à 834 800\$

DIX30



Confortable appartement style loft au 5e étage, situé à distance de marche des salles de spectacle, resto et REM, idéal pour premier achat, occupation rapide. ~~309 800\$~~



6 PLEX à St-Jean-sur-Richelieu, à proximité de la base militaire et du parc industriel, immeuble en bonne condition, bons locataires stables, toujours loués. Visite accorder avec préqualification de banque. Contactez-nous



Si vous avez besoin d'espace voici la maison que vous recherchez, idéal pour une grande famille, maison clé en main, secteur tranquille et facile d'accès pour les voies rapides. Demandez une visite! ~~624 800\$~~



32 logements de 4.5 pièces, tous les appartements sont rénovés. Situé à proximité de la base militaire, toujours loué, bon revenu. Offert à 4 778 900\$

BORD DE L'EAU



Superbe unité avec finition de haut de gamme, comprends 3 stationnements (2 au garage), 2 rangements, inclus les électroménagers Thermador, et certains meubles. Prix demandé 649 800\$ Demandez une visite!



Maison de style farmhouse, construction 2008 en brique sur les 4 faces, garage attaché 22x26 pieds. À 2 minutes de l'autoroute 30, grand terrain semi-boisé et clôturé, toit cathédrale et plus.



St-Jean à 2 pas du Cégep et base militaire, confortable bungalow de 3 chambres avec planchers de bois franc, idéal comme première maison, un chez soi à petit prix: 379 000\$ Demandez une visite.

CONDO VUE SUR LE GOLF



Superbe unité de 1350 pc, 3 chambres, inclus un garage et un stationnement extérieur, rangement sécurisé, ascenseur, piscine chauffée, vue sur l'eau, occupation rapide. 389 800\$

jc uradeau@sutton.com

lucbessette99@gmail.com