

MAISON MAG

VENDRE OU ACHETER AVEC UN·E
PROFESSIONNEL·LE DE L'IMMOBILIER

CHALEUREUSE



Superbe maison champêtre, pleine de cachet. Aire ouverte avec solarium 4 saisons et une véranda pour profiter de la belle cour arrière, cuisine avec îlot, fenestration abondante, 3 chambres à l'étage, sous-sol fini, situé dans le quartier Sacré-Cœur avec un accès facile à l'autoroute 35.
Mario Raymond 450.347.7766

ROYAL LEPAGE
EXCELLENCE

WWW.BESSETTEBENOIT.CA

1 089 000\$



Dans la charmante municipalité de St-Blaise-sur-Richelieu, voici une propriété qui sera répondre aux besoins des plus exigeants. Vous rêvez d'espace, d'une vie en campagne à proximité de la ville? Cette spacieuse et luxueuse propriété offre des pièces et des finitions à couper le souffle, un garage de 6 places, une cour de rêve avec piscine creusée et pool house. Voir pages 6-7

Michel Benoit 514.998.5221 Julie Bessette 514.209.1283

639 900\$



St-Jean-sur-Richelieu. Propriété entretenue et rénovée avec soins par les uniques propriétaires. Chaleureux salon et salle à manger avec beaucoup de luminosité. Cuisine entièrement rénovée. Magnifique cour intime de 8 829 pc avec grand patio en béton, coin feu, piscine. Centris 21196730

Nathalie Dufour 514.606.3663

ProprioDirect
EXCELLENCE

MONT-ST-GRÉGOIRE



Découvrez l'élégance ultime de la vie contemporaine dans cette somptueuse demeure de luxe surdimensionnée. Vue directe sur la montagne et ses sentiers, cette propriété offre un cadre idyllique avec son 'pool house' raffiné et une piscine creusée chauffée.

Dominic Lambert 514.266.4001 Page 5

ProprioDirect
EXCELLENCE



St-Jean-sur-Richelieu. Superbe maison sur une rue peu achalandée dans un secteur paisible et prisé. Terrain paysagé, bordé de haies de cèdres matures et superbe véranda. À proximité des écoles prim./sec. et Cegep, Collège militaire et de tous les services. Propriété méticuleusement entretenue par son seul propriétaire depuis sa construction. Centris 17782467

Annie Vigeant 514.703.9111

ProprioDirect
EXCELLENCE



VENDU Stanbridge East. RECHERCHE maison de campagne sur terrain de 3000 mc et +. Évaluation gratuite et confidentielle, me contacter au 450 357.4789

Johanne Bourgoin 450.357.4789 Page 2

ROYAL LEPAGE
EXCELLENCE

SITE SPECTACULAIRE



Immense garage 28'x42', espace pour commerce, paysagement et outdooring à couper le souffle. Voilà une propriété d'exception comme on en voit rarement sur le marché. Terrain de 40 997 PC entièrement aménagé. Intérieur impeccable de haute qualité aux finitions soignées.

Alexandre Desrochers 514.917.0824 P. 10-11

ROYAL LEPAGE
EXCELLENCE



Johanne Bourgojn inc.
Courtier immobilier

JOHANNE BOURGOJN

450 357-4789 | 71-B, Principale, Bedford •.COM



JE M'OCCUPE DE TOUT !

- > **Service-conseil** pour l'aménagement et la mise en marché
- > **Évaluation** professionnelle en toute discrétion et sans obligation de votre part
- > Service d'accompagnement **avant, pendant et après** la transaction
- > **Deux bureaux** pour mieux vous servir (Bedford et St-Jean-sur-Richelieu)

25 ANS D'EXPÉRIENCE
À VOTRE SERVICE !



BEDFORD (VILLE) - Belle maison de 3 c.c. avec garage attenant, sur un terrain de 13 600 pieds carrés, directement sur la Rivière aux Brochets. Maison entièrement rénovée en 2020 et ayant conservé son cachet. **VEZ VISITER!**

MLS 13654607 | 340 000\$ **PAC**



STANBRIDGE-EAST - LIBRE IMMÉDIATEMENT
Sur la Route des Vins, belle grande maison avec immense cuisine/ s. à manger et 3 c.c. (une à l'avant pouvant servir de bureau professionnel). Terrain de 35 000 pi. ca. Beaucoup de rénovations faites par les actuels propriétaires. **VEZ VISITER!**

MLS 26108109 | **VENDU**



BEDFORD (VILLE) - Triplex plein-pied, 2 x 5½ et 1 x 3½, tous loués avec baux, bien situé à quelques minutes de marche du centre-ville sur terrain de 22 780 pi.ca directement sur la Rivière aux Brochets.

MLS 15204253 | 350 000\$



SUTTON - Restaurant établi depuis plus de 40 ans. Bâtiment centenaire unique avec cote patrimoniale élevée (non historique). Bien situé dans le village avec 2 appartements aux étages supérieurs. Profitez d'une clientèle fidèle. **BELLE OPPORTUNITÉ.**

MLS 16795046 | 950 000\$ +tx.

Propriétés RECHERCHÉES

→ **RECHERCHE MAISON ET BÂTIMENTS**
sur terrain de plus de 8 000 m² ou 2 acres et plus

→ **RECHERCHE MAISON DE CAMPAGNE**
Frelighsburg / Sutton
500K à 2M



ST-ARMAND - Bel **ÉDIFICE COMMERCIAL/ RÉSIDENTIEL** (autrefois magasin général) ayant servi au tournage de la série *Three Pines*, beaucoup de travaux/rénos effectués. Tout projet pour le local commercial devra être soumis à la municipalité. Logis libre à l'acheteur, garage loué 700\$/mois.

MLS 21856539 | ~~350 000\$~~ 309 900\$ +tx.



BEDFORD (VILLE) - **2 DUPLEX ET 3 GARAGES** au cœur du village, bien loués avec baux, à proximité de tous les services. **EXCELLENTE OPPORTUNITÉ** pour débiter dans l'investissement immobilier, près des écoles et du centre-ville. (Voir Addenda).

MLS 27240131 | 265 000\$ **PAC**



FRELIGHSBURG - Restaurant **AUX 2 CLOCHERS**, cuisine simple, ingrédients de première qualité (produits locaux à l'honneur). Menu unique, sans prétention, plats qui sauront plaire à tous. Fleuron du village, depuis 1989. Les propriétaires actuels seront disponibles pour aider à faire la transition.

MLS 25026348 | 575 000\$ +tx.



MONT-ST-GRÉGOIRE - Fermette en opération (à revenus diversifiés) de 42,97 hectares (±24,47 en culture / ±18,5 boisés). Bleuetière, aspergeraie, complexe d'élevage porcin, pouponnière, fosse à lisier. Maison (1996) 4 c.c., 2 s.d.b., pièces vastes, lumineuses, peu d'entretien, bien située près du kiosque à l'entrée.

MLS 17365156 | ~~3 300 000\$~~ 3 099 900\$ +tx.

Je remets une partie de mes commissions à la : **fondation un toit pour tous de royal lepage**



Suivez-moi sur les réseaux sociaux



PAC = Sous promesse d'achat conditionnelle.



RE/MAX
ÉVOLUTION K.G.

Agence immobilière
franchisé indépendant et autonome
de RE/MAX Évolution

450 349-5868

www.centris.ca

www.remax-quebec.com

Karl Gola

Courtier immobilier agréé

450 346-1822

karlgolacourtier@gmail.com

Service français, anglais et allemand



*** KARL GOLA POUR ACHETER OU VENDRE *** KARL GOLA VOTRE COURTIER IMMOBILIER ***

Code 7821



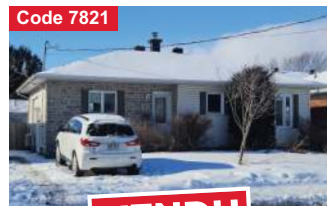
BORD DE L'EAU - ST-PAUL-DE-L'ÎLE-AUX-NOIX

Résidence impeccable sur l'Avenue André-Gagnon, 3 chambres à l'étage, grand garage, 2 vérandas côté sud hivernisées. Votre embarcation accostée au quai dans votre cour arrière.

**UNE
PLACE
POUR
LA
VÔTRE**

**ÉVALUATION
GRATUITE**

Code 7821



VENDU



ST-JEAN-SUR-RICHELIEU

Secteur Iberville, près des écoles, Carrefour Laplante, piste cyclable et les autres commodités. **399,000\$** pour cette maison de 3 chambres et 2 salles de bains. Disponible en juin 2024.



Josée Métras

Courtier immobilier résidentiel & commercial



Josée Métras

514 717-3475

josée.métras@royallepage.ca



Agence immobilière

**BESOINS D'AIDE
POUR VENDRE
OU ACHETER ?**





**Sarah
Marier**

514 838-3402
smarier@sutton.com

**Normand
Jalbert**

514 838-4080
njalbert@sutton.com

COURTIERS IMMOBILIERS AGRÉÉS, DA

“ Un service offrant le parfait équilibre entre le souci du détail, la compétence et l’approche humaine ”

358 500\$

BORD DE L'EAU

" TROUVAILLE " JOLI PLAIN PIED.
Noyan Centris 25 405 633

484 000\$

BORD DE L'EAU

LONG QUAI PRIVÉ pour vos bateaux
St-Paul-Île-aux-Noix Centris 22 165 495

349 500\$

4 CHAMBRES

Au coeur de la Capitale Nautique.
St-Paul-Île-aux-Noix Centris 24 284 047

595 000\$ + TX

122 ARPENTS

CHASSEUR - SUCRE - CULTURE
St-Bernard-de-Lacolle Centris 16 316 120

598 000\$

RIVIÈRE RICHELIEU

ENVIRONNEMENT TRÈS NATUREL.
Henryville Centris 10 780 666

549 000\$

3 CHAMBRES-AU 2e

Quartier PAISIBLE propriété de qualité.
St-Jean-sur-Richelieu Centris 24 734 863

499 000\$

DOMAINE

LA PAIX et accès au lac Champlain.
Clarenceville Centris 11 607 525

367 000\$

VENDU

CHARMANTE. Accès au Lac Champlain.
Clarenceville Centris 12 318 641

450 000\$

ENSOLEILLÉE

4 chambres. Grand garage.
St-Anne-de-Sabrevois Centris 10 303 525

689 000\$ + tx

BUREAU

OCCUPATION DOUBLE, bureau et appt.
Vieux-Saint-Jean Centris 17 766 705

3 700 000\$ + tx

PLACE PERREAULT

POUR INVESTISSEUR occupant ou non.
St-Jean-sur-Richelieu Centris 22 708 037

74 000\$ + tx

CRÈMERIE-TRAITEUR

OPPORTUNITÉ D'AFFAIRES!
St-Mathias-sur-Richelieu Centris 10722732

375 000\$ + tx

BÂTISSE COMMERCIALE

SITE DE PREMIER CHOIX!
St-Mathias-sur-Richelieu Centris 11385509

ÉVALUATION GRATUITE

35 ANS D'EXPÉRIENCE CHACUN



Agence Immobilière

ACCESIMMOBILIERPLUS.COM



Carole Mercier 514 244.4749

Courtier immobilier agréé

cmercier@accesimmobilierplus.com

TERRAIN



Terrain 9 840 pc en zonage résidentiel multi-logement possibilité de construire un TRIPLEX. Bien situé sur artère principale, près des services à St-Jean-sur-Richelieu. **290 000\$**

TERRAIN 37 885 PC



St-Alexandre. Bâtisse commercial industriel 50x65 pieds construction 2003 avec possibilité d'agrandir. Quai de chargement et 2e porte de garage. Bon potentiel. **1 250 000\$**



St-Jean. Belle propriété 3 chambres (2+1) à aire ouverte. Plusieurs rénovations réalisées, belle cuisine fonctionnelle, Sous-sol complètement aménagé. Terrain très profond (2000 pi).



St-Jean-sur-Richelieu. Charmant cottage dans secteur paisible. Bien entretenue, bel espace de vie lumineux à aire ouverte. Cuisine moderne, comptoir en quartz. Terrain 10 000 pc.

Vendre ou Acheter en toute confiance avec un courtier d'expérience

ESTIMATION GRATUITE

Carole Mercier 514 244.4749



Dominic Lambert
COURTIER IMMOBILIER

514.266.4001

Proprios

PRIX EXCELLENCE



TÉLÉPHONEZ DÈS AUJOURD'HUI POUR UNE PREMIÈRE RENCONTRE D'ÉVALUATION GRATUITE

ST-JACQUES-LE-MINEUR



535 000\$

Magnifique maison sur un vaste terrain, un véritable havre de paix avec garage double. L'intérieur de la maison vous séduira par son charme et sa luminosité. Une cuisine fonctionnelle, des chambres confortables et un salon chaleureux. Centris 28799801

COWANSVILLE



499 000\$

Amoureux de maisons historiques! Ce cottage 3 chambres a conservé tout le charme des maisons du début du siècle dernier avec ses grandes pièces, son architecture classique et ses nombreuses boiseries. Belles portes françaises donnant sur la véranda. Centris 20392768

MONT ST-GRÉGOIRE



1 225 000\$

Découvrez l'élégance ultime de la vie contemporaine dans cette somptueuse demeure de luxe surdimensionnée. Vue directe sur la montagne et ses sentiers, cette propriété offre un cadre idyllique avec son 'pool house' raffiné et une piscine creusée chauffée. Centris 9071347



Michel Benoit

COURTIER IMMOBILIER

MEILLEUR VENDEUR

2^e AU QUÉBEC

CHEZ PROPRIO DIRECT



ProprioDirect
AGENCE IMMOBILIERE

Julie Bessette

COURTIER IMMOBILIER

MEILLEUR VENDEUR

5^e AU QUÉBEC

CHEZ PROPRIO DIRECT



**ESTIMATION GRATUITE
DE LA VALEUR MARCHANDE DE VOTRE PROPRIÉTÉ**

514.998.5221

michel-benoit@videotron.ca

À PARTIR DE SEULEMENT 2%

*Certaines conditions s'appliquent

514.209.1283

juliebessette5@hotmail.com

395 000\$ NOUVEAU



Charmante propriété au style campagnard sur un terrain de 88 000 pieds carrés. Bien aménagée, aire ouverte au RDC avec foyer et plafond cathédrale. Zone terrasse, piscine et un espace boisé. La maison a beaucoup à offrir; les pièces sont bien disposées, le sous-sol entièrement aménagé et garage. Centris 17936510

449 900\$ TERRAIN 12 000 PC



1340- Superbe propriété réellement clé en main, située dans un secteur de choix, tranquille, près de la rivière Richelieu avec vue sur les embarcations qui y passent. Terrain de près de 12 000 pieds carrés aménagé. 2 salle de bains, 3 chambres et finitions haut de gamme. Entièrement rénovée: Cuisine, salle de bains, plomberie, électricité, toiture, planchers, etc. Prise de possession rapide. Centris 9426742

985 000\$ SIXPLEX



207- Bel immeuble de 6 appartements 4 1/2 bien entretenu situé dans un secteur tranquille, rue en rond point, à distance de marche du cégep et de tous les services. Bons locataires, location facile et excellent potentiel d'augmentation des revenus. Centris 21892772

725 000\$ BIGÉNÉRATION



399- St-Alexandre. Logements côte-à-côte, magnifique et très spacieuse propriété sur terrain de 10 720 pc sans voisin arrière, cour clôturée ensoleillée et aménagée d'une piscine creusée chauffée, gazebo de qualité avec chauffage et 2 balcons! Propriété impeccable et brillamment construite. Secteur paisible et familial. Centris 13173004

849 900\$ ST-LUC



7- Superbe et spacieuse propriété moderne et haut de gamme, secteur très recherché de St-Luc. Cour entièrement aménagée avec terrasse couverte, terrasse au soleil avec intimité et piscine, remise avec toit. Matériaux de qualité, Aire ouverte avec abondante fenestration et portepatio double. Centris 17477144

650 000\$ NOUVEAU



16- MAGNIFIQUE ET SPACIEUSE PROPRIÉTÉ AVEC GARAGE DOUBLE SUR UN GRAND TERRAIN DE 21488pc. Sans voisin arrière situé sur une rue tranquille, peu passante dans un environnement paisible et familial à deux pas du club de golf de Napierville, des services, de l'autoroute 15 et de la 219. Cette propriété impeccable offre des pièces ensoleillées et spacieuses pour le confort de toute la famille avec ses 5 chambres, 2 salles de bain, sous-sol totalement aménagé, du rangement à profusion, garage double et la très grande cour arrière aux multiples possibilités d'aménagement. Centris 20675533

699 900\$ NOUVEAU



864- SPACIEUX COTTAGE IDÉALEMENT SUR UN TERRAIN DE 2 5445 pc avec bâtiments secondaires *garage/entrepôt/lofts* aménagés, 40x60 pieds sur 2 étages avec 2 lofts et garage 15x35 pieds. Emplacement stratégique à proximité des autoroutes 30, 10 et 35 et à 10 minutes du DIX30 et du REM! Centris 11696974

750 000\$ NOUVEAU



119- BORD DE L'EAU NAVIGABLE. 136 pieds de façade sur la Rivière Richelieu sise sur un magnifique terrain de plus de 20 500 pc. Cette propriété à aire ouverte et très confortable offre une vue imprenable exceptionnelle sur la Rivière Richelieu avec sa fenestration abondante!! Les pièces sont spacieuses débordantes de luminosité naturelle. Cet endroit où il fera bon vivre vous permettra d'avoir votre embarcation à domicile pour profiter de la Rivière et de l'immensité et de la beauté du Lac Champlain. Venez et vivez la villégiature à son meilleur. Plusieurs espaces de stationnements. Grand garage. Quais. Centris 18081927



Michel Benoit

COURTIER IMMOBILIER

MEILLEUR VENDEUR

2^e
AU QUÉBEC

CHEZ PROPRIO DIRECT



ProprioDirect
AGENCE IMMOBILIÈRE

Julie Bessette

COURTIER IMMOBILIER

MEILLEUR VENDEUR

5^e
AU QUÉBEC

CHEZ PROPRIO DIRECT



ESTIMATION GRATUITE
DE LA VALEUR MARCHANDE DE VOTRE PROPRIÉTÉ

514.998.5221

michel-benoit@videotron.ca

À PARTIR DE SEULEMENT 2%

*Certaines conditions s'appliquent

514.209.1283

juliebessette5@hotmail.com

759 900\$ VUE SUR L'EAU GARAGE DOUBLE



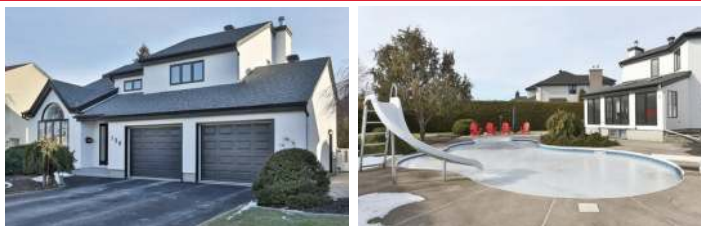
730- Superbe et spacieuse propriété 2021 clé en main sise sur un grand terrain de près de 23 000 pc offrant espace, belles finitions ainsi qu'une luminosité naturelle abondante. Dans les moindres détails, tout y a été conçu avec soin; le rangement y est maximisé, 2 salles de bain complètes, 3 chambres avec possibilité de 4. Sous sol entièrement aménagé avec plafonds hauts pour un effet de grandeur avec vue sur l'extérieur tel un rez-de-jardin. Garage double grandeur offrant rangement, salle d'eau, isolé et chauffé. Situé à proximité des axes routiers 35, 10 et 112. Centris 10418933

759 900\$ MONT ST-GRÉGOIRE



11- INCOMPARABLE PROPRIÉTÉ SISE EN MONTAGNE MAGNIFIQUEMENT RÉNOVÉE située sur la plus belle rue de Mont St-Grégoire dans un environnement unique et enchanteur offrant des vues spectaculaires, agréable aire ouverte, spacieuses pièces avec une luminosité naturelle abondante, immense garage, plusieurs zones extérieures dont espace spa, espace piscine creusée, espace jeux, etc. Pratiquement entièrement rénoverée, elle saura répondre aux besoins des plus exigeants, mais surtout pour y vivre de bons et doux moments en villégiature. Centris 12099522

775 000\$ SECTEUR ST-LUC



136- Sublime propriété située dans un secteur très recherché et familial; Les Quatre-Vents, près des parcs, écoles, jeux d'eau, bénéficiant d'un accès facile et rapide vers Brossard (REM) et Montréal, à proximité des commerces, restaurants et cinéma. Spacieuse, elle saura répondre aux besoins de votre famille, avec ses deux salons au rez-de-chaussée, sa pièce 3 saisons (sur fondations), sa grande salle à manger, son sous-sol entièrement aménagé, ses grandes chambres à l'étage et sa superbe salle de bain. En attrait majeur de la propriété; l'escalier central y est d'une esthétique impressionnante. Centris 28896400

859 900\$ NOUVEAU



9- Spacieuse et lumineuse propriété avec garage double sur un grand terrain de plus de 37 000 pieds carrés sans voisin arrière. Secteur paisible et familial ou il fait bon vivre, la campagne à seulement quelques minutes de la ville avec facilité d'accès au REM, Dix30, autoroute 30, Montréal. 3 confortables chambres à l'étage. Rez-de-chaussé à aire ouverte offrant de grandes pièces chaleureuses, belle luminosité naturelle avec sa magnifique cuisine très fonctionnelle, le salon invitant et la véranda au plafond cathédrale 12 pieds avec poêle au gaz et vue sur toute la cour arrière! Centris 28064902

1 089 000\$ CANDIAC



24- Spacieuse propriété offrant 5 chambres, 3 salles de bain et une salle d'eau située dans un secteur recherché près des commodités, écoles, parc, Costco, garderie, etc. Système central, foyer au gaz, garage, piscine. Superbe fenestration offrant une abondante luminosité naturelle. Grande cuisine avec îlot. Centris 20687577

1 089 000\$ NOUVEAU



2248- Située dans la charmante municipalité de St-Blaise-sur-Richelieu, à seulement une dizaine de minutes de St-Jean-sur-Richelieu et une vingtaine de minutes de la station du REM quartier DIX30, voici une propriété qui sera répondre aux besoins des plus exigeants. Vous rêvez d'espace, d'une vie en campagne à proximité de la ville? Cette spacieuse et luxueuse propriété offre des pièces et des finitions à couper le souffle, un garage de 6 places de stationnement, une cour de rêve avec piscine creusée, pool house, petite maison et muret de pierres. Le rêve ultime.



ST-JEAN-SUR-RICHELIEU

SUPERBE MAISON CHAMPÊTRE, pleine de cachet. Aire ouverte avec solarium 4 saisons et une véranda pour profiter de la belle cour arrière, cuisine avec îlot, fenestration abondante, 3 chambres à l'étage, sous-sol fini, situé dans le quartier Sacré-Cœur avec un accès facile à l'autoroute 35.

Mario Raymond
450 347-7766



ST-JEAN-SUR-RICHELIEU

SUPERBE MAISON sur une rue peu achalandée dans un secteur paisible et prisé. Superbe véranda donnant sur le terrain paysagé, irrigué et bordé de haies de cèdres matures. À proximité des écoles primaires, secondaires et Cegep, Collège militaire, parcs, pistes cyclables, golf, garderies et tous les services. Propriété méticuleusement entretenue par son seul propriétaire depuis sa construction.

Annie Vigeant
514 703-9111



COWANSVILLE 499 000\$

AMOUREUX DE MAISONS HISTORIQUES, vous tomberez sous le charme de cette somptueuse demeure. Ce cottage de 3 chambres a conservé tout le charme des maisons du début du siècle dernier avec ses grandes pièces, son architecture classique et ses nombreuses boiseries. La salle à dîner est munie de belles portes françaises donnant sur une véranda. Terrain fleuri avec deux serres.

Dominic Lambert
514 266-4001





FREDERICLEBLANC.COM

Evaluation Gratuite de votre propriété

ST-PAUL-ÎLE-AUX-NOIX

649 900\$



Bord de l'eau NAVIGABLE. Superbe terrain de 14,400 PC directement sur un des plus beaux canaux de St-Paul-de-l'Île-aux-Noix, la capitale nautique! Impressionnante propriété en pierres des champs comprenant 3 chambres au RDC et possibilité de plusieurs autres soit au deuxième étage ou au sous-sol. Magnifique aire ouverte au RDC pour les espaces communs, plafond cathédrale de 21 pieds au salon avec grande fenestration et superbe mezzanine. Propriété difficile à décrire en quelques mots, une visite vous surprendra! Beaucoup de boiseries, luxueux mais ayant besoin de rafraîchissement, grand potentiel! Centris 9947728

ST-PAUL-ÎLE-AUX-NOIX

129 900\$



TERRAIN 16 103 PC. Petit coin de paradis à prix abordable, terrain dans le magnifique secteur de St-Paul-de-l'Île-aux-Noix (la capitale nautique). Venez y bâtir la maison de vos rêves. Possibilité de maison unifamiliale isolée d'un ou deux étages. Centris 11696974

ST-JEAN

649 600\$



Cette propriété exceptionnelle mérite votre attention. Immense bungalow construction supérieure 34x46, tout brique avec un garage double 28x24. Maison comprenant 7 chambres dont quatre au RDC. 2 salles de bains au goût du jour. Cuisine et salle à manger à aire ouverte, avec armoire de bois, grand îlot, cuisinière au gaz naturel. Grand salon avec foyer au bois. Au s-sol se trouve trois chambres, superbe salle familiale avec poêle au gaz naturel, seconde salle de bains avec espace lavage. Atelier, rangement. Cour de rêve facile d'entretien avec gigantesque terrasse donnant accès au spa et à la piscine semi-creusée et chauffée. Centris 26067006

TERRAIN

680 000\$



Terrain de 30,415 PC au bord de la rivière Richelieu. Opportunité exceptionnelle pour une résidence de prestige. Plus de 150 pieds de façade au bord de l'eau. À proximité de l'autoroute 10, accès facile à Montréal. Opportunité différente et spéciale! Centris 18208137

ROSEMONT MTL

374 700\$



Rare sur le marché, grand condo de 1014 PC en plus d'une grande terrasse, espaces communs à aire ouverte très lumineuse, 4 portes Françaises au salon donnant sur cour anglaise, planchers en bois franc et céramique. Comprends 2 chambres à coucher dont celle des maîtres avec walk-in et accès à la salle de bains. Près de toutes les commodités, situé boul. Rosemont tout prêt de boul. Pie-IX. face au parc Maisonneuve, au Jardin Botanique et station de métro Pie-IX (ligne verte) et tout près de la nouvelle station de métro (ligne bleue). Centris 23228011

ST-JEAN

399 700\$



Magnifique maison de ville sur coin rénovée. RDC à aire ouverte, de grandes pièces communes lumineuses, la cuisine avec armoires shaker deux teintes, îlot central. Au 2e étage deux immenses chambres avec beaucoup de rangement, superbe salle de bain récente. Centris 28404220

NAPIERVILLE

369 900\$



Jumelé rénové comprenant trois chambres à coucher et deux salles de bains complètes. Les pièces sont grandes et lumineuses, plafond cathédral dans la cuisine et salle à manger, petit terrain intime bordé par des haies de cèdres matures, presque tout a été rénové. Centris 12647802

**J'AI PLUSIEURS CLIENTS
ACHETEURS À LA RECHERCHE
DE 5 À 12 LOGEMENTS**

**J'AI UN CLIENT INVESTISSEUR
EN IMMOBILIER POUR
40 À 120 PORTES**

**Vous êtes vendeur ?
Contactez-moi !**

ST-JEAN

589 900\$



Emplacement de rêve, la ville à la campagne! Vous trouverez un doux mélange qui vous charmera. Pièces communes à aire ouverte avec beaucoup de fenestration. Grand bungalow cinq chambres, deux salles de bains complètes, garage détaché 22x32 pi. Terrain 16 239 PC. Centris 22865351

ALEXANDRE DESROCHERS.COM



514 917.0824



Mon meilleur service, c'est vendre !

Courtier Immobilier Agrégé DA - Propriétaire

alex@alexandredesrochers.com



8 PLEX
ST-JEAN 1 250 000\$



12 PLEX
ST-JEAN 1 595 000\$



QUINTUPLEX
ST-HUBERT 989 000\$



6 PLEX
ST-JEAN 850 000\$



6 PLEX
COWANSVILLE 1 249 000\$



6 PLEX
COWANSVILLE 1 239 000\$



6 PLEX
COWANSVILLE 1 320 000\$



6 PLEX
COWANSVILLE 1 320 000\$



6 PLEX
ST-JEAN 1 199 900\$



6 PLEX
ST-JEAN 1 199 900\$



6 PLEX
ST-JEAN 1 199 900\$



VENDU
6 PLEX
ST-JEAN 1 200 000\$



VENDU
ENTRETIEN SOIGNÉ
ST-JEAN 439 000\$



VENDU
QUARTIER ST-GÉRARD
ST-JEAN 539 000\$



VENDU
IDÉAL JEUNE FAMILLE
BROSSARD 505 000\$



VENDU
IMPECCABLE-BIEN ÉQUIPÉ
BEDFORD 342 000\$

ALEXANDREDESROCHERS.COM

ALEXANDRE DESROCHERS.COM



514 917.0824



Mon meilleur service, c'est vendre !

Courtier Immobilier Agrégé DA - Propriétaire

alex@alexandredesrochers.com



GOLF DES LÉGENDES
ST-JEAN 549 000\$



LOCALISATION IDÉALE
LONGUEUIL 525 000\$



POSSIBILITÉS MULTIPLES
ST-HUBERT 599 000\$



BI-GÉNÉRATION
ST-JEAN 675 000\$



SITE SPECTACULAIRE - OUTDOORING - ESPACE COMMERCE
ST-BLAISE 999 000\$



HAUT DE GAMME - 4 CH À L'ÉTAGE - BEAUCOUP D'EXTRAS
ST-HUBERT 1 295 000\$



SIXPLEX (6x 5 1/2)
STE-BRIGIDE 1 275 000\$



BÂTISSE COMMERCIALE
ST-JEAN 2 200 000\$



CONDO REZ-DE-JARDIN
STE-CATHERINE 269 000\$



BORD DE L'EAU
ST-JEAN 249 000\$



VENDU
SECTEUR ST-LUC
ST-JEAN 499 000\$



VENDU
COMMERCIAL
ST-JEAN 600 000\$ + TX



VENDU
ST-LUC - 4 CHAMBRES
509 000\$ 509 000\$



VENDU
ADORABLE ET IMPECCABLE
ST-JEAN 389 000\$

ALEXANDREDESROCHERS.COM

Bienvenue

**À TOUS LES COURTIERS,
APPELEZ-NOUS !**

ROYAL

EXCEL



ROYAL LePAGE

AGENCE IMMOBILIÈRE 943 blv. du Sé

WWW.ROYALLEPAGEEXCELLENCE.COM

450.34

LEPAGE



943 blv. du Séminaire Nord, Saint-Jean-sur-Richelieu

LENCE



EXCELLENCE

Séminaire Nord, Saint-Jean-sur-Richelieu

7.7766





ÉQUIPE SICOTTE

ON S'OCCUPE DE TOUT

GARAGE DOUBLE



Lacolle. Beau plain-pied avec garage double. Dans un secteur paisible et homogène à distance de marche des services et de l'école primaire.
MLS 16835739 Prix 400 000\$

INTER-GÉNÉRATION



St-Jean-sur-Richelieu. *14 278 PC* Spacieuse propriété vous offrant une multitude de possibilités. Partie principale offrant un RDC rafraîchi
MLS 14942555 Prix 489 000\$

PISCINE CREUSÉE



St-Michel. Magnifique plain-pied à la campagne! Terrain de 35 911 pc. avec arbres matures, très bien aménagé avec piscine creusée chauffée!
MLS 13707694 Prix 679 000\$

12-PLEX



Napierville. Emplacement de choix incluant 3 lots distincts. Deux immeubles de 6 logements chacun (5 1/2) et un troisième lot de 13 218 pc.
MLS 26771994 Prix 1 850 000\$

64 propriétés sur www.equipesicotte.com



SAMUEL SICOTTE
Courtier immobilier résidentiel



CARL HUDON
Courtier immobilier résidentiel et commercial



ISABELLE TÉTREAU
Courtier immobilier résidentiel



ROBERT SICOTTE
Courtier immobilier agréé



Contactez-nous pour une ESTIMATION GRATUITE
450.349.5868 www.equipesicotte.com 450.246.4637



Annie Fournier

Courtier immobilier

514 884.2458

anniefournier.ca



Agence immobilière



Christian Parent

Courtier immobilier

514 942.8818

parentchristian.com



Anjou. Clé en main, bien entretenue
Centris 17030962 749 900\$



À LOUER

Longueuil. 1900 pc, bureaux fermés
Centris 20543060 2 500\$/mois + TX



LaPrairie. Magnifique cottage secteur recherché, grande pièce / foyer.
Centris 25321807 895 000\$



COMMERCIAL

Notre-Dame-du-Bon-Conseil
Centris 15961190 650 000\$+tx



St-Hubert. Bâtisse commercial
Centris 20546872



St-Hyacinthe. Triplex
Centris 19653116 494 000\$



Montréal. Fonds de commerce
Centris 15595029 79 000 \$ + tx

*À votre service
depuis plus de 14 ans!*

Luc Adam
Courtier immobilier

RE/MAX ÉVOLUTION

514 929-4123 info@lucadam.ca www.lucadam.ca

MARTIN L'INSPECTEUR
INSPECTIONS RÉSIDENTIELLES

Inspecté une fois.
Inspecté correctement !

Martin Lafrenière
Haut-Richelieu
Inspecteur certifié nationalement

514 779-5114
legroupemhtms@hotmail.com

Martin Lafrenière

RAINVILLE RAINVILLE RAINVILLE

649 900\$

St-Jean. Bungalow 2003 dans le quartier Près-Verts, paisible et sécuritaire. Grande aire ouverte, salon avec foyer au gaz naturel. SDB complète avec bain autoportant, douche en céramique et plancher chauffant. Sous-sol aménagé avec grande salle de séjour, 2 chambres et SDB. Centris 16458331

799 000\$

Boucherville. Magnifique cottage jumelé dans le secteur Harmonie, quartier le plus recherché. Grand terrain adossé au boisé, aucun voisin à l'arrière. Cour très intime, haie de cèdres matures. Demeure très lumineuse, fenestration abondante, 4 chambres, 2 SDB complètes, 1 salle d'eau, 2 salons. Plafond 9 pieds au RDC et foyer 3 faces. Centris 11945697

539 000\$

St-Jean. Magnifique bungalow sur l'île Ste-Thérèse avec vue imprenable sur le canal et face à la piste cyclable. Terrain spacieux parfait pour profiter du plein air et se détendre. 4 chambres et 2 SDB. Centris 18558239

699 900\$

St-Jean. Magnifique maison au bord de la rivière Richelieu, terrain de plus de 10,000 pc. Grande fenestration pour une luminosité abondante avec une vue sublime sur la rivière. RDC refait à neuf en 2020, aire ouverte, cuisine vaste avec grand îlot, comptoirs de quartz. 4 chambres. Centris 14081198

599 900\$

St-Jean. Très beau duplex rénové en grande partie, logement du proprio occupant disponible aux acheteurs, celui-ci sur 2 étages incluant 4 chambres. Grand garage double détaché, près de tous les services, école, parc, cégep, etc. Grand terrain profond, espace jardin et grand patio intime. 4 stationnements. Une belle opportunité s'offre à vous!

165 000\$

Potton. La paix absolue! Grand terrain boisé de plus de 125,000 pc (2.9 acres), situé dans un cul-de-sac. Chemin privé, idéal pour construction neuve intime. À 5 minutes du Mont Owl's Head. Centris 14177314

**Vous pensez vendre? Acheteurs sérieux en attente.
CONTACTEZ-MOI POUR UNE ÉVALUATION GRATUITE !**

Agence immobilière, franchisé, indépendant et autonome de RE/MAX Québec inc

STÉPHANE RAINVILLE Courtier immobilier

514 576.1678
450 349-5868

RAINVILLE RAINVILLE RAINVILLE



ST-JEAN-SUR-RICHELIEU 649 900\$
 BUNGALOW 2003, très bien situé dans le quartier des Prés-Verts, paisible et sécuritaire, près d'une école primaire, des commerces et de l'autoroute 35. Grande aire ouverte, avec foyer au gaz naturel, coin dinette. Salle de bain avec bain autoportant, douche en céramique et plancher chauffant. Sous-sol: grande salle de séjour, 2 chambres, SDB avec douche, rangement et salle de lavage. Garage avec mezzanine. Cour clôturée avec haie et piscine.

Stéphane Rainville
 514 576-1678



ST-JEAN-SUR-RICHELIEU 639 900\$
 PROPRIÉTÉ ENTRETENUE ET RÉNOVÉE avec soins par les uniques propriétaires. Chaleureux salon et salle à manger avec beaucoup de luminosité. Cuisine entièrement rénovée avec comptoir-lunch donnant sur la porte-patio. Grande chambre des maîtres avec walk-in et spacieuse salle de bain. Magnifique cour intime avec grand patio en béton, coin feu, piscine.

Nathalie Dufour
 514 606-3663



 **Chambre des notaires**

M^e Luce Morrow
 Notaire

l.morrow@notarius.net 450 348-3337
 640, 1^{ère} rue, St-Jean-sur-Richelieu J2X 3B6

MAISON MAG

MAISONMAG.NET
 514 835-3251
 AVRIL 2024 | No 366

 @MAISONMAG



**Marco
Macaluso**
Courtier immobilier agréé
514.809.9904



**Marie-Josée
Rioux**
Courtier immobilier
514.916.4287



**Danièle
Courchesne**
Courtier immobilier résidentiel
450.350.0664

CENTURY 21 Réalisation AGENCE IMMOBILIÈRE

century21realisation.com

450 248-9099



137 Ch. Maska

Dunham. Maison unique pour une petite famille. 3 chambres. Véranda arrière. Vue magnifique.



426 Rue des Éians

Farnham. Splendide propriété sur un terrain boisé de 41 290 pc. Garage isolé et chauffé 2 étage habitable.



189 Rue de l'Église

Bedford. Au bord de la Rivière aux Brochets. Vaste Galerie et cuisine au goût du jour, vue sur l'eau.



24 Rue Michel

Stanbridge East. Accueillante propriété, terrain paysagé bordé d'arbres matures de 32 303 pc.



40 Rue de la Rivière

Bedford. En bordure de la rivière aux Brochets. 4 chambres, cachet rustique grande cuisine avec îlot.



À LOUER

11 Rue du Pont

Bedford. Local à louer de 120 pc idéal pour bureau professionnel. 3 autres bureaux disponibles.



TERRAIN

Ch. du Château

Stanbridge Station. Superbe grand terrain de 46 709 pieds carrés avec vue sur le Mont Pinacle.



TERRAIN 147 000\$

Ch. des Coteaux

Farnham. Terrain pour construction unifamilial de 13 596 pc, secteur en développement.



TERRAIN

24e Avenue O.

Venise. Terrain résidentiel de 127 695 pc bordé d'arbres matures À quelques pas de la Baie Missisquoi.



**MARCO
A VENDU**



**MARCO
A VENDU**



**MARCO
A VENDU**

VOTRE PORTE D'ENTRÉE VERS LES CANTONS-DE-L'EST

CENTURY21REALISATION.COM

Le bon état d'esprit

Dans le monde compétitif de l'immobilier, la clé du succès réside dans l'attitude. Chez Royal LePage Du Quartier, nous comprenons l'importance d'un mindset positif pour nos courtiers, et c'est pourquoi nous avons créé les ateliers du Mercredi. Ici, nous vous montrons pourquoi développer un bon mindset est essentiel pour réussir en immobilier .



Royal LePage Du Quartier est le partenaire idéal que vous soyez un courtier, un vendeur ou un acheteur.

Mais pourquoi un mindset positif est-il important pour les acheteurs et les vendeurs ? Imaginez travailler avec un courtier qui se concentre sur les solutions, qui est résolu à surmonter les obstacles, et qui vous guide avec confiance à travers le processus immobilier. C'est précisément ce que Royal LePage Du Quartier s'efforce de fournir.

133 BOUL ST-LUC, SAINT-JEAN-SUR-RICHELIEU, SUITE 104 QC J2W 2G7



ACHETEURS
VENDEURS
INVESTISSEURS
RLPDQ
COMMERCIAL
RÉSIDENTIEL

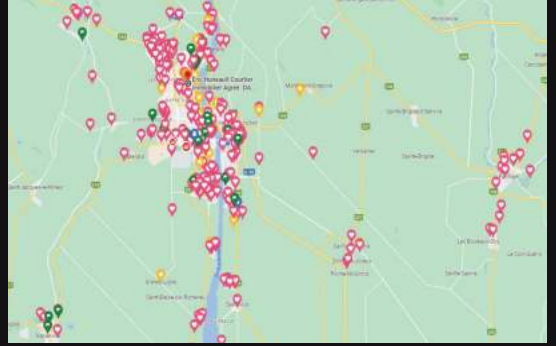


Éric Huneault

Spécialiste en Immobilier Commercial et Résidentiel
Courtier immobilier agréé

450 545.9727

info@erichuneault.com



RELOGEMENTMILITAIRE.CA



AGENCE IMMOBILIÈRE
au 133 Boul. Saint-Luc #104
Saint-Jean-sur-Richelieu
J2W 2G7



- ★ SUR PLUS DE 10 SITES INTERNET
- ★ PHOTOGRAPHE PROFESSIONNEL
- ★ RELOGEMENT MILITAIRE accrédité Brookfield



JE SUIS UN COURTIER
PARTICIPANT DEPUIS 2013,
INFORMEZ-VOUS
DÈS MAINTENANT!



Intergénération avec vue et accès à la Rivière Richelieu, rénovée avec goût, au RDC, les pièces sont aménagées en style garçonnière avec 2 chambres, SDB complètes et terrasse privée, le haut est superbe avec de grands espaces ouverts avec plafond cathédrale et une magnifique vue. Centris 18115162



Farnham. Magnifique propriété Superbe terrain résidentiel et commercial, pour grande famille avec un logis adjacent pour location ou autre, l'immeuble est reconnu comme duplex le zonage permet un triplex. Logis principal 4 chambres au 2e étage et 2 salles de bain, etc. Centris 15388605



Magnifique propriété dans un secteur homogène adossée au Golf de la Mairie. Plancher à l'étages en Bambou, aire ouverte, 2 grandes chambres au 2e étage et une grande chambre au RDC, au sous-sol une très grande salle familiale, un bureau ou autres. Centris 18479837

Opinion de la valeur marchande GRATUITE! Contactez-moi!

POUR VENDRE OU ACHETER

ÉQUIPE #1 DE VOTRE RÉGION EN 2023

ÉQUIPE SÉBASTIEN PARENT

Sébastien Parent 450 529-5555 sebastien@equipesebastienparent.com	Catherine Caron 514 258-9134 catherine@equipesebastienparent.com	Raphaël Richard 514 803-4188 raphael@equipesebastienparent.com	Danny Bergeron 514 348-2190 danny@equipesebastienparent.com	Carol-Ann Bradette 514 772-9700 sebastien@equipesebastienparent.com	Milena Todaro 514 825-8307 milena@equipesebastienparent.com
-------------------------------------------------------------------------	------------------------------------------------------------------------	----------------------------------------------------------------------	-------------------------------------------------------------------	---------------------------------------------------------------------------	-------------------------------------------------------------------

UN ACCOMPAGNEMENT HUMAIN À L'ÉCHELLE DE VOS AMBITIONS

RÉSIDENTIEL | COMMERCIAL | INDUSTRIEL | AGRICOLE

Les experts de la mesure depuis plus de **45 ANS**

MONTÉRÉGIE
ESTRIE
GRAND MONTRÉAL

info@dmarpenteurs.ca DENICOURTMIGUE.CA 1 877-882-3096



Joane Curadeau

Courtier immobilier agréé DA

514.237.0624



L'immobilier nous habite
groupe sutton-actuel



ESTIMATION GRATUITE DE VOTRE PROPRIÉTÉ

AVEZ-VOUS LA PROPRIÉTÉ QUE NOUS CHERCHONS?

FERME, MAISON, CONDO, MULTIPLEX...

NOUS AVONS L'ACHETEUR



Luc Bessette

Courtier immobilier

514.237.0624

FACE AU LAC



Venise-en-Québec. Coup de coeur! Luxueux condominium avec garage, foyer, piscine, ascenseur, face au Lac Champlain, construction 2022, finition ultra moderne. Demandez une visite 524 800\$



St-Jean. Immeuble de quatre logements résidentiels et commerciaux à proximité de tous les services. Tout briques, entièrement rénové et bien entretenu. Tous les travaux ont été faits par des professionnels en construction. Impeccable. 568 800\$ + TX

FERMETTE 20 ARPENTS



DOMAINE STYLE TOSCANO à 10 minutes des frontières américaines, maison 6 chambres, 2 foyers, garage double, écurie, boisé, petit lac, une partie cultivable louée à un voisin pour la grande culture. Idéal pour grande famille ou gîte. 1 798 000\$



Luxueux condo de 1240 pc au 3e étage avec garage. Solarium avec magnifique vue sur l'eau. Aire ouverte, grand îlot, 2 chambres. Moderne, chaleureux et éclairé. Ascenseur direct à l'unité. 749 800\$



Amateur de bord de l'eau, terrain de plus de 46 000 pieds carrés avec façade de 241 pieds sur la rivière Richelieu. 2 cuisines, 3 SDB complètes, 'pool room' détaché et cuisine d'été. Idéal pour très grande famille. 1 579 000\$

BUREAU À DOMICILE



Secteur St-Luc, quartier Quatre-Vents, spacieuse (split level) sur un terrain de coin de 14 500 pieds carrés entièrement paysagé avec arbres matures, allée pavée double pour 8 voitures, terrasse couverte. 609 000\$



St-Jean, secteur campagne. Plain pied de bonne dimension avec garage de construction récent isolé et chauffé de 900 pc et hauteur de 11 pieds. Terrain entièrement aménagé avec grande remise chauffée. 3 chambres, 2 SDB, sous-sol aménagé.



St-Jean. Duplex avec garage/entrepôt. Zoné commercial, propriétaire occupant possible, plusieurs possibilités. 548 000\$ + TX

UN CLASSIQUE



St-Jean. Sur 2 étages, bien situé sur un terrain boisé de plus de 21 000 pieds carrés. Secteur calme, paisible et familial. Intérieur bien divisé avec pièces de bonnes dimensions, 4 chambres, grand salon, 2 salles de bains et plus. 429 000\$



Quartier NDJ. Immeuble tout briques, près de la base militaire et de tous les services. Accès rapide pour MTL et la Rive-Sud. 2 remises et stationnement sur le côté et l'arrière. Cuisines et SDB renouées et bois franc. Idéal propriétaire occupant. 598 000\$



Propriété au coeur du secteur St-Luc, à proximité de tous les services. Terrain intime de plus de 6000 pieds carrés entièrement aménagé. Intérieur bien divisé et bien éclairé avec 4 chambres, 2 salons, 2 SDB refaites. 549 800\$

icuradeau@sutton.com

lucbessette99@gmail.com