

# MAISON MAG

VENDRE OU ACHETER AVEC UN·E  
PROFESSIONNEL·LE DE L'IMMOBILIER

## BIJOU ARCHITECTURAL



**Frelighsburg.** Magnifique maison chaleureuse et raffinée. Son aire ouverte et ses plafonds en hauteur créent une atmosphère spacieuse et accueillante, relevée par une luminosité naturelle abondante grâce aux grandes fenêtres. Plancher chauffant dans toutes les pièces.

**Marco Macaluso 514.809.9904 Page 15**



## HAVRE DE PAIX



**Magnifique propriété** à paliers multiples dans le Domaine des Légendes. Confort moderne et espace de vie idéal dans un quartier paisible et tranquille. Construction de qualité supérieure avec superbe cour arrière intime avec piscine creusée, spa et véranda.

**Stéphane Rainville 514.576.1678 Page 6**



549 900\$

## BESSETTEBENOIT.COM



**SUPERBE ET SPACIEUX CONDO DE 1 500 pc** avec GARAGE PRIVÉ et rangement intérieur, mezzanine, solarium 3 saisons, foyer au gaz. Opportunité rare sur le marché. Idéalement situé, près de tout. \*CLÉ EN MAIN\* Fenestration abondante et plusieurs rénovations. Pages 4-5

**Michel Benoit 514.998.5221 Julie Bessette 514.209.1283**



## NOUVEAU



**Clarenceville:** Charmant chalet 4 saisons style loft, bien aménagé et très lumineux agrémenté d'une serre 3 saisons et de 2 remises. Terrain privé et entouré de haie de cèdres, paysagé et avec un grand jardin surélevé. Accès notarié au Lac Champlain. Centris 21260471 | 249 900\$

**Johanne Bourgoin 450.357.4789 Page 2**



## MID-CENTURY



**St-Jean.** Découvrez cette charmante maison de plain-pied entièrement rénovée, située dans un quartier calme et prisé. Avec une grande superficie habitable, elle vous offre un cadre de vie confortable et moderne, tout en conservant son caractère chaleureux.

**Annie Fournier 514.884.2458 Page 17**



## AU BORD DE LA RIVIÈRE RICHELIEU



## ÎLE-STE-THÉRÈSE

**Splendide plain-pied au bord de l'eau!** Une visite vous surprendra, je vous le promets! La maison entièrement rénovée avec matériaux de qualité dispose d'une grande aire ouverte avec plafond tendu qui donne un effet lumineux et de hauteur, elle comporte 6 chambres plus un espace bureau et 2 SDB complètes. Salle familiale avec foyer au sous-sol et salle de jeux avec coin-bar. Cour arrière avec balcon, piscine, terrasse, coin feu et grand quai. **Nathalie Dufour 514.606.3663**





Johanne Bourgoïn inc.  
Courtier immobilier

# JOHANNE BOURGOÏN

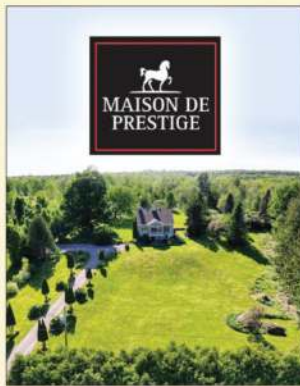
450 357-4789 | 71-B, Principale, Bedford •.COM



## JE M'OCCUPE DE TOUT !

- > **Service-conseil** pour l'aménagement et la mise en marché
- > **Évaluation** professionnelle en toute discrétion et sans obligation de votre part
- > Service d'accompagnement **avant, pendant et après** la transaction
- > **Deux bureaux** pour mieux vous servir (Bedford et St-Jean-sur-Richelieu)

**25 ANS  
D'EXPÉRIENCE**  
À VOTRE SERVICE !



### FRELIGHSBURG

Magnifique maison de 4 chambres à flanc de colline sur 10 acres avec vue sur le Pinacle, Jay Peak et le Vermont. La paix à 5 minutes du village sur un terrain aménagé et arboré offrant une piscine creusée chauffée où vous profiterez de la quiétude associée aux grands espaces à l'abri des regards dans une nature luxuriante. Foyers et murs de pierre (réalisés par Charley Kelly, maître maçon de Sutton), plafonds en cèdre de Colombie-Britannique, thermopompe, etc.

À VOIR ABSOLUMENT ! VENEZ VISITER !

MLS 27777200 | 1 495 000 \$



**BEDFORD (VILLE)** - Maison plain-pied (2021), terrain de 712 m<sup>2</sup> (coin de rue), entièrement clôturé. Stationnement double asphalté. Aire ouverte, très fenestrée, luminosité exceptionnelle. Finition de qualité supérieure, plancher radiant (s.d.b.), douche indépendante. Sous-sol vaste et facile à subdiviser. **VENEZ VISITER !**

MLS 15090461 | 519 500 \$



**CLARENCEVILLE** - Charmant chalet 4 saisons style loft, très lumineux avec serre 3 saisons. Terrain privé (11 500 pi<sup>2</sup>) entouré de haie de cèdres, paysagé, grand jardin surélevé (avec système de récupération/distribution d'eau de pluie), et 2 remises. Accès notarié au **LAC CHAMPLAIN** à distance de marche. **VENEZ VISITER !**

MLS 21260471 | 249 900 \$



→ **RECHERCHE MAISON DE CAMPAGNE**  
sur terrain de plus de 33 000 pi<sup>2</sup>

→ **RECHERCHE MAISON DE VILLE OU DUPLEX**  
Bedford / Saint-Jean-sur-Richelieu  
300 000 \$ à 600 000 \$



**BEDFORD (VILLE)** - **TRIPLEX** plain-pied, 2 x 5 1/2 et 1 x 3 1/2, tous loués avec baux, bien situé à quelques minutes de marche du centre-ville sur terrain de 22 780 pi<sup>2</sup> directement sur la Rivière aux Brochets. Plusieurs travaux effectués au cours des dernières années (toiture, fenêtres, isolation, etc.).

MLS 15204253 | **VENDU**



**SUTTON** - **RESTAURANT** établi depuis plus de 40 ans. Bâtiment centenaire unique avec cote patrimoniale élevée (non historique). Bien situé dans le village avec 2 appartements aux étages supérieurs (zonage permettant la location à court terme). Profitez d'une clientèle fidèle. **BELLE OPPORTUNITÉ.**

MLS 16795046 | 949 000 \$ + taxes



**STANBRIDGE EAST** - **EMPLACEMENT COMMERCIAL DE CHOIX** (180 134 pi<sup>2</sup>), bâtisse 40' x 100', larges possibilités (zonage), droit acquis (recyclage de métaux), permis de construction octroyé (immeuble supp. de 50' x 200'), tests environnementaux phases 1 et 2 conformes (usage commercial). **RARE SUR LE MARCHÉ !**

MLS 9004369 | 675 000 \$ + taxes



**MONT-ST-GRÉGOIRE** - Fermette en opération (à revenus diversifiés) de 42,97 hectares (±24,47 en culture / ±18,5 boisés). Bleuétière, aspergeraie, complexe d'élevage porcin, pouponnière, fosse à lisier. Maison (1996) 4 c.c., 2 s.d.b., pièces vastes, lumineuses, peu d'entretien, bien située près du kiosque à l'entrée.

MLS 17365156 | 2 999 900 \$ 2 949 900 \$ + tx

Je remets une partie de mes commissions à la : **fondation un toit pour tous de royal lepage**



Suivez-moi sur les réseaux sociaux



**PAC** = Sous promesse d'achat conditionnelle.



**RE/MAX**  
ÉVOLUTION K.G.

Agence immobilière  
franchisé indépendant et autonome  
de RE/MAX Évolution

[www.centris.ca](http://www.centris.ca)

[www.remax-quebec.com](http://www.remax-quebec.com)

**Karl Gola**

Courtier immobilier agréé

**450 346-1822**

[kargolacourtier@gmail.com](mailto:kargolacourtier@gmail.com)

Service français, anglais et allemand



Code 7851



**SABREVOIS 359 000\$**

Idéal pour premier achat. Plain pied, 3 chambres, garage et abri d'auto sur 6400 pi.ca. 22e Avenue.

Code 7861



**ST-JEAN-SUR-RICHELIEU · 429 000\$**

4 logis de 3 1/2 pièces dans le Vieux St-Jean. Tous loués. Améliorations récentes faites. Moins de 14 fois les revenus.

*Pour vous représenter  
dans votre projet  
immobilier en 2025  
Appelez  
un courtier d'expérience*

**Karl Gola**  
**450 346-1822**

*Il ne sera satisfait que  
lorsque vous le serez*

Code 7901



**MONT ST-GRÉGOIRE · 329,000\$**

Maison modulaire 2 chambres ou terrain 32,000 pi.ca. boisé avec puits et installations septiques. LIBRE IMMEDIATEMENT

Code 7881



**VIVE LA CAMPAGNE !**

Terrain de 43,000 pi.ca. avec un bel espace de vie sur Grande Ligne Ouest à St-Jean sur Richelieu.



AGENCE IMMOBILIÈRE

**Carole Mercier**

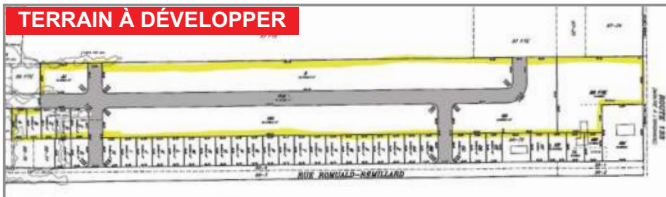
Courtier immobilier agréé

**514 244.4749**

[cmercier@accesimmobilierplus.com](mailto:cmercier@accesimmobilierplus.com)



**TERRAIN À DÉVELOPPER**



**Belle opportunité pour Développeur/Contracteur.** Terrain de 559 500 pieds carrés (52 000 mc) "Zoné blanc". Construction résidentielle unifamiliale. Beaucoup de potentiel, bien situé facile d'accès route 133 / autoroute 35. Présentement il y a les services sur la partie de la rue Romuald-Rémillard donnant une façade de 125 pieds.



**Vendre ou Acheter en toute confiance avec un courtier d'expérience**  
**ESTIMATION GRATUITE Carole Mercier 514.244.4749**

**St-Jean-sur-Richelieu.** Maison tout brique, 3 chambres sur le même niveau. Plancher de bois franc, fenestration apportant belle luminosité. Secteur recherché 439 000\$



**Michel Benoit**

COURTIER IMMOBILIER

**Julie Bessette**

COURTIER IMMOBILIER



**DISTINCTION**

Agence immobilière

**POUR VENDRE OU ACHETER**



**514.998.5221**

michel-benoit@videotron.ca

**ESTIMATION GRATUITE**

DE LA VALEUR MARCHANDE DE VOTRE PROPRIÉTÉ

**514.209.1283**

juliebessette5@hotmail.com

**489 900\$**

**TRIPLEX**



**221- POUR PROPRIÉTAIRE OCCUPANT AU 1er JUIN.** Beau triplex bien entretenu avec logement principal au cachet unique et très spacieux, 4 chambres, SDB rénovée + une salle d'eau, cuisine fonctionnelle, solarium, poêle au gaz naturel au SS et beaucoup de rangement! Deux autres logements 3 1/2 en bonnes conditions. Centris 22347302

**429 900\$**

**NOUVEAU**



**695- CHARMANT ET CHALEUREUX PLAIN-PIED** de brique située dans un secteur très familial recherché "QUARTIER SAINT-GÉRARD", cette propriété fut entretenue avec soin au fil des années. Spacieux et lumineux salon, 3 chambres sur le même palier, de beaux planchers de bois et une cuisine fonctionnelle. Centris 26053775

**599 900\$ TERRAIN 38,350 PC**



**371- MAGNIFIQUE ANCESTRALE** entretenue avec amour, agrandie et rénovée dans le respect de ses origines. Cette charmante centenaire est à couper le souffle avec son cachet et l'aire de vie ouverte qui offre un grand salon avec son chaleureux foyer de pierres et la spacieuse salle à manger pour une ambiance conviviale. Centris 13928275

**679 900\$**

**NOUVEAU**



**31- ÉLÉGANTE ET CONFORTABLE PROPRIÉTÉ** situé dans un quartier familial et recherché dans le secteur St-Luc à proximité des écoles, parcs, tous les services et à 15 min. du DIX30. Cette charmante propriété vous propose 4 chambres dont 3 au même niveau, un foyer au gaz au salon, garage attaché double en profondeur. Centris 28098556

**115 000\$**

**TERRAIN**



**Très beau terrain** pour construction résidentielle dans la Capitale Nautique, St-Paul-de l'Île-aux-Noix. Venez y réaliser votre projet de construction. Certaines normes sont à respecter au niveau de la municipalité. L'acheteur aura la responsabilité de faire ses vérifications tant qu'à la destination - réalisation de son projet. Centris 13028039

**TRIPLEX**

**699 900\$ + TX**



**136- Situé au cœur de St-Jean-Sur-Richelieu** sur la rue la plus achalandée du centre-ville qui est en pleine effervescence, ce beau bâtiment en triplex commercial avec deux logements résidentiels bien entretenus au fil des années est un investissement des plus intéressants du secteur avec un excellent potentiel de revenus. Centris 9454950

**469 800\$**

**TOUR DES CANADIENS 3**



**1288- Superbe unité située dans la Tour des Canadiens 3** au 17e étage offrant une splendide vue! Plafond très haut conférant espace et bien-être. Très bien divisé, il offre de belles pièces de bonnes dimensions ainsi qu'une luminosité naturelle abondante grâce à son orientation. Il possède un balcon privé vous permettant d'admirer les couchers de soleil. Idéalement situé il offre un accès facile et rapide vers le Métro, le REM et le train. Toutes les commodités y sont offertes; piscine, spa, etc. Terrasse avec BBQ, Sky lounge, salle d'entraînement, salle de jeux et plus encore. Très bien entretenu et impeccable. Prise de possession rapide possible! Centris 12134310



**325 000\$**

**NOUVEAU**



**543- \*\*SITUÉ AU REZ-DE-CHAUSSÉE\*\*** Joli condo entretenu avec soin ayant été rénové dans les dernières années tel que la salle de bain, planchers et repeint le mois dernier!! Environnement de choix, petit groupe de bâtiments en retrait du chemin avec de beaux espaces verts paysagés et arbres matures. Centris 12522362

**499 900\$**

**NOUVEAU**



**676- \*SUPERBE ET CHALEUREUSE MAISON DE VILLE AVEC GARAGE ET SON TERRAIN PRIVÉ\*** offrant une atmosphère idéale de vie. Modèle rare sur le marché, unité très bien conçue offrant un côté incomparable grâce à ses divisions agréables, sa fenestration abondante, plafond cathédrale et ses puits de lumière. Centris 18794570

**659 900\$**

**NOUVEAU**



**21- \*RECOMMANDATION PERSONNELLE\* ÉLÉGANTE ET CHALEUREUSE PROPRIÉTÉ** entretenue et rénovée avec le plus grand soin. Très bien situé dans un secteur paisible et recherché, le quartier AUX QUATRE-VENTS, sur un rond-point. IMPECCABLE ET UNIQUE! Confort et rénovations de qualités. Centris 19063463

**699 900\$**

**NOUVEAU**



**15- Splendide et chaleureuse propriété** dans un secteur très recherché près de l'accès pour les autoroutes 35 et 104 vers Brossard et le REM. Adossée au parc sur une rue en rond-point, le cadre idéal pour la famille. Rénovations majeures au fil des ans, dont un agrandissement et sa superbe fenestration, WOW! Centris 18793566



**Michel Benoit**

COURTIER IMMOBILIER

**Julie Bessette**

COURTIER IMMOBILIER



**DISTINCTION**

Agence immobilière

**POUR VENDRE OU ACHETER**

**514.998.5221**

michel-benoit@videotron.ca

**ESTIMATION GRATUITE**

DE LA VALEUR MARCHANDE DE VOTRE PROPRIÉTÉ

**514.209.1283**

juliebessette5@hotmail.com

**549 900\$**

**NOUVEAU**



**1023- SUPERBE ET SPACIEUX CONDO DE 1 500 pieds carrés avec GARAGE PRIVÉ** et rangement intérieur, mezzanine actuellement en chambre, solarium 3 saisons, foyer au gaz au salon. Opportunité rare sur le marché. Idéalement situé, près des commerces, restaurants, hôpital, écoles, accès rapide vers Brossard et Montréal et les services de transport en commun. Excessivement bien entretenu au fil des ans \*CLÉ EN MAIN\* fenestration abondante pour une luminosité naturelle parfaite. Plusieurs rénovations et améliorations dans les dernières années tel que cuisine, salle de bain, plusieurs fenêtres, revêtement de la toiture, etc. Centris 26363458

**599 900\$**

**TERRAIN 100,000 PC**

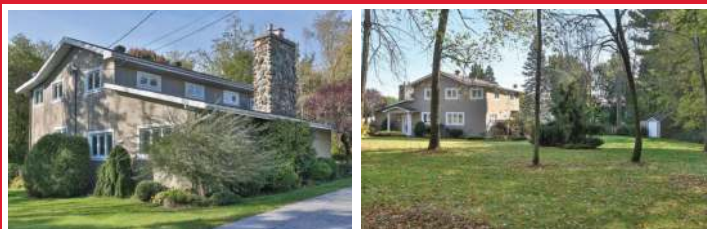


**2090- Propriété très confortable et extrêmement bien entretenue**, très bien rénovée et agrandie au fil des ans. Terrain de 200 x 500 pieds d'une grande superficie de 100 000 pc avec de nombreux arbres matures offrant intimité, espace vert aux multiples possibilités (fermette ou autres). Aire ouverte au rez-de-chaussée, 3 chambres sur le même palier et une magnifique salle familiale avec plafond cathédrale. Sous-sol avec beaucoup de rangement, vaste que vous pourrez aménager selon vos besoins. Venez vivre le rêve en mode campagne à quelques minutes de la ville. Centris 24305301

**639 900\$**

**2 LOTS**

**NOUVEAU**



**195- Superbe, chaleureuse et très charmante propriété** entretenue avec le plus grand soin au fil des ans. Plusieurs rénovations et améliorations majeures effectuées avec amour et souci du détail depuis l'acquisition par la propriétaire actuelle, soit depuis 50 ans. Atout majeur "terrain double" ayant chacun leur cadastre indépendant offrant une superficie de 30 045 pieds carrés au total (le terrain vacant de 15 925 pc). Majestueux foyer de pierres, pièces spacieuses et conviviales, hall d'entrée invitant et fermé, chambre des maîtres offrant le plus grand confort. Vous ne pourrez que succomber devant l'aspect unique et enchanteur de la propriété. Centris 19590509

**889 900\$**

**BORD DE L'EAU VENISE-EN-QUÉBEC**



**461- Unique, spacieuse, lumineuse.** Cette magnifique propriété possédant son propre terrain au bord de l'eau saura vous séduire par son cachet, son charme, ses vues imprenables, sa grandeur, ses multiples terrasses, ses spacieux garages et bien plus encore. Son style unique, son abondante fenestration, la qualité de sa construction et des rénovations qui y ont été apportées ainsi que l'amour qui s'y est imprégné en fait le choix par excellence pour un bord de l'eau dans un cadre idyllique sur le Lac Champlain à Venise-en-Québec. Centris 25162396

**759 900\$**

**NOUVEAU**

**839 900\$ TERRAIN 37,000 PC**



**112- Splendide et chaleureuse propriété** située dans un secteur très recherché et familial, près des parcs (skate parc), écoles, commodités, arène, patinoire int/ext, piste cyclable, etc. Pièces très spacieuses et lumineuses grâce à l'abondante fenestration. Cette propriété possède beaucoup de charme dû aux jeux de toit. Centris 27051689

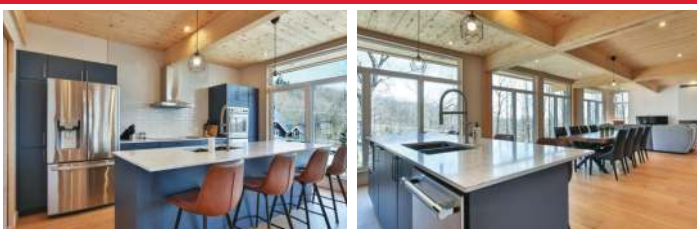


**9- Spacieuse et lumineuse propriété** sans voisin arrière. Secteur paisible et familial où il fait bon vivre, la campagne à seulement quelques minutes de la ville avec facilité d'accès au REM, DIX30, autoroute 30, Montréal. 3 confortables chambres à l'étage. RDC à aire ouverte offrant de grandes pièces chaleureuses. Centris 18668428

**1 599 900\$**

**BROMONT**

**SKI-IN/SKI-OUT**



**205- Superbe et spacieuse propriété** offrant un confort inégalé pour grande famille avec ses nombreuses chambres et salles de bain ainsi qu'un logement 4 et demi avec entrée indépendante. Excessivement bien situé, à quelques pas de la C1 et des pistes de ski (ski-in/ski-out). Profitez d'un environnement paisible, en montagne au coeur de la forêt. La luminosité abondante grâce à sa sublime fenestration, les plafonds en lattes de bois, les électroménagers de la cuisine de grande qualité, les finitions haut de gamme ainsi que le cachet chaleureux vous charmeront. À noter que les taxes municipales et scolaires seront ajustées. Centris 16151634



# ÉQUIPE SICOTTE

ON S'OCCUPE DE TOUT



**CANTINE/CASSE CROUTE**  
**Lacolle.** En opération depuis plus de 22 ans et dont la réputation n'est plus à faire! Emplacement de choix. Ouvert +/- 6 mois par année.  
 MLS 25031025      Prix 439 000\$



**TERRAIN 42 073 PC**  
**St-Bernard-de-Lacolle.** Spacieuse propriété de construction récente dans un secteur secteur boisé, 3 chambres et beaucoup d'espace.  
 MLS 17835723      Prix 500 000\$



**RÉNOVÉE**  
**St-Jean-sur-Richelieu.** Spacieuse propriété rénoverée avec des matériaux de qualité, cuisine avec comptoir de Quartz.  
 MLS 24276738      Prix 525 000\$



**IMPECCABLE**  
**St-Jean-sur-Richelieu.** Somptueuse résidence à étages, alliant élégance et confort. Intérieur spacieux avec 5 chambres.  
 MLS 28360529      Prix 739 000\$

74 propriétés sur [www.equipesicotte.com](http://www.equipesicotte.com)



**SAMUEL SICOTTE**  
 Courtier Immobilier résidentiel



**CARL HUDON**  
 Courtier Immobilier résidentiel et commercial



**ISABELLE TÉTREAU**  
 Courtier Immobilier résidentiel



**ROBERT SICOTTE**  
 Courtier Immobilier agréé

Contactez-nous pour une ESTIMATION GRATUITE  
 450.349.5868    [www.equipesicotte.com](http://www.equipesicotte.com)    450.246.4637



**RAINVILLE**

**RAINVILLE**

**RAINVILLE**



**ST-JEAN 687 000\$**  
 Magnifique propriété dans un secteur tranquille et boisé. Construction de qualité supérieure. Grandes pièces bien ensoleillées, plafond 9 pieds au RDC. Immense chambre des maîtres avec walk-in. Agrandissement 20x26 sur 2 étages. Sous-sol aménagé. Terrain de plus de 12 000 pc. Centris 18804733



TERRAIN

**POTTON 149 900\$**  
**LA PAIX ABSOLUE.** Grand terrain boisé de plus de 125 000 pc (2.9 acres). Idéal pour construction neuve. À 5 minutes du Mont Owl's Head. À 25-30 min. d'Offord et Jay Peak. Centris 28482731



TERRAIN

**AUSTIN 83 000\$**  
 Beau terrain boisé de 28 798 pc, dans le domaine écologique du Lac Des Sittelles. Environnement paisible. Accès au lac. Belle occasion de construire votre propriété de rêve. Centris 11551508



**ST-JEAN 799 900\$**  
 Magnifique propriété à paliers multiples de qualité supérieure dans l'un des plus beaux secteurs de la ville, «Domaine des Légendes». Maison non fumeur et sans animaux. Un havre de paix au confort moderne avec sous-sol aménagé. Superbe cour arrière intime avec piscine creusée et spa. Centris 10145839

RAINVILLE

RAINVILLE

RAINVILLE

RAINVILLE



Agence immobilière, franchisée, indépendante et autonome de RE/MAX Québec inc

# STÉPHANE RAINVILLE

Courtier immobilier



514 576.1678  
 450 349-5868



RAINVILLE

RAINVILLE

RAINVILLE

Pour VENDRE Pour ACHETER

adresse  
agence immobilière



VENDU

# L'humain au *coeur* de la transaction

depuis plus de 35 ans



Sarah  
**Marier**

514 838.3402

Normand  
**Jalbert**

514 838.4080

[marierjalbert.com](http://marierjalbert.com)

COURTIERS IMMOBILIERS AGRÉÉS, DA

649 500\$



**NOUVEAUTE**

VÉRITABLE ANCESTRALE. Environnement champêtre. Le terrain peut être subdivisé. Égouts disponibles. St-Valentin Centris 23 732 740

964 000\$



**ANCESTRALE 3 ARPENTS**

ENTIÈREMENT RÉNOVÉE. Cachet et modernité avec goût et raffinement. Saint-Paul-de-l'Île-aux-Noix Centris 9 277 818

698 000\$



**VENDU**

LUXUEUSE ET LUMINEUSE. 3 chambres, aucun voisin arrière, 25 000 pc. Saint-Blaise-sur-Richelieu Centris 18 819 507

990 000\$ + tx



**À VENDRE OU À LOUER**

4000 PC commercial, 15 stationnements. Napierville Centris 17 689 457



adresse  
agence immobilière



177 000\$



**MÊME PROPRIÉTAIRE  
DEPUIS 40 ANS**

LOGEZ - VOUS CONFORTABLEMENT. Noyan Centris 22 403 265

375 000\$ + tx



**BÂTISSE**

CRÈMERIE + TRAITEUR. Fond de commerce et bâtisse, coin de rue. St-Mathias-sur-Richelieu Centris 11 385 509 / 10 722 732

64 000\$ + tx



**LES GOURMANDES**

**ESTIMATION GRATUITE Invitez-nous !**



**FREDERICLEBLANC.COM**

**Evaluation Gratuite de votre propriété**

**ST-JEAN 799 900\$**



**Quartier paisible** et à proximité de toutes les commodités, idéale pour une famille. 3 chambres spacieuses, superbe cuisine rénovée avec grand îlot en granite, 2 SDB modernes, garage. Immense terrain de 12,343 pc avec petit boisé comme voisin arrière. Centris 14700715

**FARNHAM 474 900\$**



**Clé en main.** Impeccable jumelé 2017 avec garage, 3 grandes chambres et deux SDB complètes. Superbe aire ouverte, cuisine moderne avec îlot, magnifique salle de bain avec plancher chauffant, jolie cour bien aménagée, galerie avec toit. Centris 25641827

**CARIGNAN 699 900\$**



**Magnifique propriété rénovée**, où la nature s'invite à chaque instant. Nichée dans un quartier paisible, elle offre une symbiose parfaite entre confort moderne et beauté naturelle. Un véritable havre de paix au cœur de la nature. 5 chambres, 2 SDB, garage. Centris 16879772

**ST-PAUL-Î-A-N 599 900\$**



**Superbe bungalow 2022 clé en main.** Magnifique aire ouverte très lumineuse, cuisine avec îlot, 4 chambres, 2 SDB complètes, immense salle familiale. Rue tranquille, terrain clôturé avec superbe aménagement, environnement paisible adossé à un champs. Centris 17235030

**BORD DE L'EAU 299 900\$**



**St-Blaise.** Superbe opportunité, amateur de bateau, ou de tranquillité, une belle petite maison situé directement au bord de la rivière Richelieu à quelques minutes de St-Jean. Deux chambres, aire ouverte, belle fenestration avec vue sur l'eau. Centris 10390807

**NOYAN 649 800\$**



**\*Occasion unique\*** Cette propriété offre énormément. Immense plain pied tout brique comprenant dans le logement principal, RDC de 4 chambres, 2 SDB, aire ouverte en plus du s-sol. Intergénération 2 chambres avec superbe aire ouverte. Terrain 38,842 pc. Centris 22549249

**ST-JEAN**



**Immense et magnifique condo locatif neuf.** Espaces communs à aire ouverte. Trois grandes chambres à coucher. Cuisine avec îlot central, comptoir-lunch, armoires avec fermeture automatique, évier double. Salle de bains avec bain, douche indépendante. Espace laveuse/sécheuse fermé. Thermopompe murale. Superbe balcon de 15x9, cabanon, deux stationnements. Libre immédiatement. Plusieurs unités disponibles à partir de 1950\$/mois

**À LOUER**



**DRUMMONDVILLE 350 000\$**



**BORD DE L'EAU.** Rivière St-François. Dans un cadre paisible et enchanteur, cette maison est l'endroit idéal pour ceux qui recherchent tranquillité et confort. Solarium lumineux, offrant une vue directe sur l'eau, vous serez séduit par la beauté de l'environnement. Centris 14304820

**TERRAIN 799 900\$**



**St-Jean.** Superbe terrain de 28,342 pieds carrés, idéal pour entrepreneur, possibilité de séparer le terrain en 2 lots ou pour bâtir une propriété de prestige! Sur une rue privée et tranquille (de la Pinède) à l'île Ste-Thérèse secteur St-Luc. Services d'égouts et aqueduc. Centris 12251995

**ST-JEAN 849 900\$**



**Splendide propriété dans un emplacement de rêve**, face au bord de l'eau, offrant une vue imprenable. Baignée de lumière naturelle grâce à ses grandes fenêtres. 3 grandes chambres, 2 SDB complètes et aire ouverte avec plafond cathédral. Centris 10695980

**ENTRELACS 499 700\$**



**Style chalet rustique** chaleureux avec boiseries, plafond de 18'. RDC à aire ouverte, grand îlot central, foyer au bois. Terrain en montagne et boisé de plus de 47,000 PC. Près de la plage et des sentiers de ski-doo et VTT. À vendre ou **À LOUÉ 2900\$/mois**. Centris 26782183

**SIXPLEX 1 449 900\$**



**Verdun MTL.** Immeuble entretenu avec soin. Immense potentiel d'augmentation. Tout brique, fenêtres 2022, toiture 2019, portes 2016 et appartements rénovés. Secteur très en demande, à proximité du canal Lachine, métro, parcs, restaurants et des commodités. Centris 17892511

**J'AI PLUSIEURS CLIENTS  
ACHETEURS À LA  
RECHERCHE DE  
5 À 12 LOGEMENTS**

**J'AI UN CLIENT  
INVESTISSEUR  
EN IMMOBILIER POUR  
40 À 120 PORTES**

**Vous êtes vendeur ?  
Contactez-moi !**

**TERRAIN 99 900\$**



**Rawdon. Bord de l'eau.** Emplacement de rêves pour y bâtir votre maison ou chalet! Directement au bord du Lac Asselin 23,702 pc de paradis! Près des sentiers de ski-doo et VTT, les admirateurs de neige seront servis à souhait, bienvenue aux skieurs! Centris 28191098

**ENTRELACS 469 600\$**



**Superbe propriété chaleureuse** avec beaucoup de boiseries avec terrain au bord du Lac Pauzé. 3 chambres, 2 SDB complètes, 2 salles familiales. Aire ouverte, armoires en bois, foyer au bois, planchers bois francs. Superbe terrasse vue sur le Lac. Terrain 14,022 PC Centris 25241673





# Josée Métras

Courtier immobilier résidentiel & commercial

514 717-3475

josee.metras@royalpage.ca



# Diane Guérin

Courtier immobilier résidentiel

450 830-9679

dianeguerin1968@gmail.com



## BESOINS D'AIDE POUR VENDRE OU ACHETER ?



614 500\$

**Clarenceville.** Découvrez ce chalet 4 saisons adjacent au lac, aucun développement ne peut se faire sur le terrain adjacent. Ce cottage 4 saisons a été rénové avec un nouveau chauffage et air conditionné intégré, offrant un confort optimal. Centris 20912555



1 499 000\$

**Clarenceville.** Découvrez une magnifique résidence au bord de l'eau avec plage privée de 16 950 pc env., auquel s'ajoute une étendue de 43 912 pc pour une superficie totale de terrain 60 453 pc. Site de prestige exclusif avec une vue imprenable sur le lac, créant un environnement paisible et luxueux. Un véritable havre de paix. Centris 28540089



499 000\$

**Clarenceville.** Découvrez ce plain pied isolé, construit en 1969, dans un secteur paisible et offrant des vues panoramiques sur le lac Missisquoi. Vaste terrain de 49 500 pc, cette propriété résidentielle et agricole bénéficie d'un sous-sol complètement aménagé avec une entrée extérieure, offrant la possibilité de revenus supplémentaires. Centris 9548595



749 000\$

**Vieux-Longueuil.** Superbe maison à étage, dotée d'une piscine creusée au sel chauffée, soigneusement aménagée par un designer d'intérieur. Dès l'entrée, vous serez séduits par ses espaces lumineux, ses finitions modernes et son ambiance chaleureuse. Idéale pour les familles. Un véritable havre de paix au coeur d'un quartier dynamique. Centris 19520170



175 000\$ + TX

**Clarenceville.** Superbe terrain à 2 pas du Lac Champlain, services municipaux en place. Ce terrain sera vendu en deuxième lieu suite à la vente du terrain arrière de 96 938 pc. ou avec celui-ci. Centris 11874753



310 000\$

**St-Paul-de-L'Île-aux-Noix.** Jolie propriété impeccable sur une rue sans issue et sur un canal navigable menant au Richelieu. Propriété super propre et en condition A+++ , Clé en Main. Terrain clôturé 2022, canal et haie de cèdre, entrée asphaltée, etc. Une visite vous enchantera, À Voir!!! Centris 25004020



369 000\$ + TX

**Sainte-Émérie-de-l'Énergie.** Découvrez ce jumelé en construction, une opportunité idéale pour créer votre havre de paix dans un cadre naturel exceptionnel. Doté de trois chambres spacieuses, ce jumelé offre un espace confortable pour accueillir toute la famille ou les invités. Centris 10762701



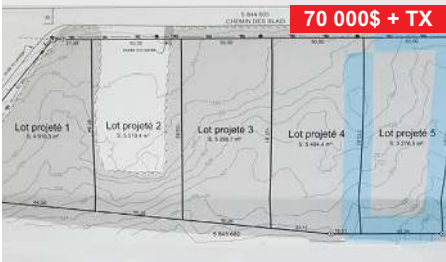
935 108\$ + TX

**Noyan.** Zonage Habitation 1 et 2, possibilité de construction UNIFAMILIALE ou JUMELÉE. Prêt à construire, DESSERVI par les services d'égouts. Terrain borné aux 2 coins avant. L'acheteur devra faire les vérifications diligentes confirmant la faisabilité de son projet auprès de la Municipalité. Le TERRAIN est à raccorder au service d'égout municipal. Centris 28461884



239 000\$

**Henryville.** Belle Propriété avec grand terrain très bien aménagé, zone NON-inondable. 2 chambres, grand cabanon (atelier) et 2 cabanons de rangement. Un endroit calme et isolé par l'aménagement du terrain. Parfait pour petite famille ou comme résidence secondaire. Amateurs de sports nautiques : accès à la Rivière Richelieu et accès à la plage. Centris 19007194



70 000\$ + TX

**Sainte-Émérie-de-l'Énergie.** Faites vite! Possibilité de Airbnb. Découvrez ces magnifiques terrains offrant une toile idéale pour construire la maison de vos rêves. Dans un environnement pittoresque, créer votre refuge familial ou investissement immobilier. Les environs sont enrichis d'activités de plein air toute l'année, golf et glissades... Centris 21901019



2 200 000 + TX

**Saint-Cyrille-de-Wendover.** Une localisation exceptionnelle pour visionnaires! 102,10 acres (plus de + 4.4 millions de pieds carrés). Centris 15430272



289 000\$

**Clarenceville.** WOW! POSSIBILITÉ multiple: garage converti en habitation en 2021, autorisé par municipalité. Possibilité de construire nouvelle habitation principale en reconvertissant le garage en garage. Un nouveau certificat de localisation sera demandé. Centris 15148018



## Mon meilleur service, c'est vendre !

Courtier Immobilier Agrégé DA - Propriétaire

alexandre@desrochers.me.com



**VENDU**  
SPACIEUSE ET RÉNOVÉ  
ST-PAUL-I-A-N 525 000\$

**4<sup>e</sup> MEILLEUR VENDEUR**  
**au Québec en 2024**  
*Merci pour votre confiance*  
En revenus de rétributions brutes, du 16 novembre 2023 au 15 novembre 2024,  
sur plus de 2250 courtiers immobiliers chez ROYAL LePAGE



**VENDU**  
PROPRIÉTÉ EXÉCUTIVE  
ST-JEAN 829 000\$



SECTEUR ST-LUC - 2012  
ST-JEAN 259 000\$



LOCAUX COMMERCIAUX  
GRANBY À LOUER



INTERGÉNÉRATION CÔTE-À-CÔTE - RECHERCHÉ - 2024  
CLARENCEVILLE 1 149 000\$



2 CH + 2 SDB - AGRANDISSEMENT 12'X12' - SOLARIUM  
ST-JEAN/ST-LUC 569 900\$



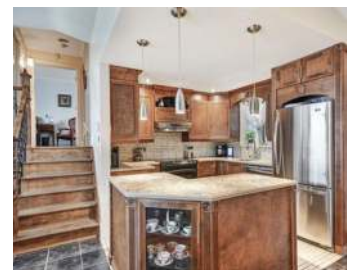
TERRAIN 516 500 PC  
ST-ADOLPHE-D'HO 165 000\$



INVESTISSEMENT : 18 LOGIS  
ST-JEAN 4 800 000\$



975 PC SUR LE BL. ST-LUC  
ST-JEAN 2,300/MOIS + TX



4-PLEX + RESTAURANT  
ST-JEAN 795 000\$ + TX



LOCAL COMMERCIAL  
ST-JEAN 23\$/PC/AN



MINI-ENTREPÔTS  
ST-JEAN 8 990 000\$ + TX



4-plex + restaurant  
ST-JEAN 795 000\$ + TX



4-plex + restaurant  
ST-JEAN 795 000\$ + TX



514 917.0824



## Mon meilleur service, c'est vendre !

Courtier Immobilier Agréé DA - Propriétaire

alexandredesrochers@me.com



**VENDU**

**CONTEMPORAINE 2013**

**ST-JEAN 659 900\$**

**4<sup>e</sup> MEILLEUR VENDEUR au Québec en 2024**

*Merci pour votre confiance*

En revenus de rétributions brutes, du 16 novembre 2023 au 15 novembre 2024, sur plus de 2250 courtiers immobiliers chez ROYAL LePAGE



**VENDU**

**CLÉ EN MAIN**

**LACOLLE 465 000\$**



**CONSTRUCTION TYPIQUE AVEC LE CACHET DU TEMPS**

**ST-JEAN/SECTEUR ST-GÉRARD 499 000\$**



**DESIGN OUVERT ET MODERNE - HAUTEMENT FENÊTRÉ**

**SABREVOIS AU BORD DE L'EAU 1 050 000\$**



**COMMERCIAL - TERRAIN 180,134 PC - BÂTISSE 40'X100'**

**STANBRIDGE EAST 675 000\$ + TX**



**SANS VOISIN ARRIÈRE - QUARTIER FAMILIAL- 4 CH + 2 SDB**

**LACOLLE 399 000\$**



**COMMERCIAL - BUREAU**

**ST-JEAN 2 200 000\$**



**CACHET ET 8 BUREAUX**

**ST-JEAN 525 000\$ + TX**



**CONDO - BALCON PRIVÉ**

**BROSSARD 359 000\$**



**ÉDIFICE À BUREAUX**

**ST-JEAN 1 200 000\$ + TX**

*Bienvenue*

**À TOUS LES COURTIERS,  
APPELEZ-NOUS !**

**ROYAL**

**EXCEL**



*Contactez l'un de nos*

**ROYAL LE PAGE**

**AGENCE IMMOBILIÈRE 943 blv. du Sé**

**royallepageexcellence.com**

**450.34**

|||||  
**LEPAGE**  
|||||



943 blv. du Séminaire Nord, Saint-Jean-sur-Richelieu

**LENCE**



*courtiers expérimentés*

**EXCELLENCE**

**seminaire Nord, Saint-Jean-sur-Richelieu**

**7.7766**





## FRELIGHSBURG

Découvrez cette magnifique maison chaleureuse, raffinée et prête à accueillir vos plus beaux moments. Son aire ouverte et ses plafonds en hauteur créent une atmosphère spacieuse et accueillante, relevée par une luminosité naturelle abondante grâce aux grandes fenêtres. Le plancher chauffant dans toutes les pièces assure une chaleur douce et enveloppante, tandis que la cuisine moderne, avec son vaste comptoir-lunch, devient le coeur de la maison. Ses trois cacs offrent un espace de repos paisible, dont la chambre des maîtres dispose d'une SDB attenante pour plus d'intimité. Un bijou architectural.

**Marco Macaluso 514 809.9904**

**CENTURY 21**  
RÉALISATION



## CLARENCEVILLE

**1 149 000\$**

**Intergénération côte-à-côte**, construction 2024 rare et recherché, garage double détaché et toiture de tôle. Avec son carré de 48'x64' irr. et son terrain de 38 516 PC, cette propriété encore sous garantie GCR pour 4 ans, vous offrira tout ce que vous rêvez autant du point de vue de la vie en nature que du confort recherché pour votre famille élargie. Toutes les pièces bénéficient d'une superficie hors norme ainsi que d'un ensoleillement naturel incomparable. Dans la pièce de vie principale, vous trouverez de grands plafonds, un haut foyer au gaz ainsi qu'un îlot surdimensionné et de la fenestration immense.

**Alexandre Desrochers 514 917.0824**

**ROYAL LEPAGE**  
EXCELLENCE



**Marco  
Macaluso**

Courtier immobilier agréé

**514.809.9904**



**Marie-Josée  
Rioux**

Courtier immobilier

**514.916.4287**



**Danièle  
Courchesne**

Courtier immobilier résidentiel

**450.350.0664**

**CENTURY 21** Réalisation **CONTACTEZ-NOUS POUR VENDRE OU ACHETER UNE PROPRIÉTÉ!** [century21realisation.com](http://century21realisation.com) 450.248.9099



**40 Rue de la Liberté**

**Frelighsburg.** Maison chaleureuse et raffinée. Aire ouverte et haut plafonds, plancher chauffant.



**446 Rue Chénier**

**Magog.** À construire. Maison en rangée avec garage, secteur de choix! Personnalisez votre intérieur.



**16-18A Rue Principale**

**Frelighsburg.** Chaleureuse épicerie fine (duplex incluant un logement et l'équipement du commerce).



**520 Rue des Coyotes**

**Farnham.** Propriété exceptionnelle de 4 câc avec garage double, pièces lumineuses et véranda.



**17 Rue des Marguerites O.**

**Farnham.** Charmante propriété, 3 chambres. Secteur paisible, aucun voisin arrière. Terrain 9 899 pc.



**14, 2e Avenue**

**St-Armand.** À proximité de la Baie Missisquoi! La tranquillité et la quiétude en pleine nature.



**1, Rue Principale**

**Bedford.** Bâtisse unique avec potentiel exceptionnel! Hôtel de Ville à transformer. Rare!



**4, 36e Avenue**

**Ste-Anne-de-Sabrevois.** Belle occasion en bordure du Richelieu! Fond de commerce (restaurant)



**301 Rue Bérard**

**Farnham.** Coquette maison de 3 câc avec garage. Plusieurs améliorations au fil des ans.



**DUNHAM**

**MARGO  
A VENDU**



**MAGOG**

**MARIE-JOSÉE  
A VENDU**



**BEDFORD**

**MARGO  
A VENDU**

**VOTRE PORTE D'ENTRÉE VERS LES CANTONS-DE-L'EST**

**CENTURY21REALISATION.COM**



## VENISE-EN-QUÉBEC

889 900\$

**Unique, spacieuse, lumineuse.** Cette magnifique propriété possédant son propre terrain au bord de l'eau saura vous séduire par son cachet, son charme, ses vues imprenables, sa grandeur, ses multiples terrasses, ses spacieux garages et bien plus encore. Son style unique, son abondante fenestration, la qualité de sa construction et des rénovations qui y ont été apportées ainsi que l'amour qui s'y est imprégné en fait le choix par excellence pour un bord de l'eau dans un cadre idyllique sur le Lac Champlain.

**Julie Bessette 514.209.1283 / Michel Benoit 514.998.5221**



## ST-PAUL-DE-L'ÎLE-AUX-NOIX

964 000\$

**UNIQUE ANCESTRALE.** Entièrement rénovée sur fondation de béton en 1977. Cachet et modernité y sont mariés avec goût et raffinement, rareté. Plus de 3 arpents de terrain (115 000 pc) au coeur de la campagne, dans la Capitale Nautique du Québec. Située à 20 min. de St-Jean-sur-Richelieu, 10 min. des États-Unis et 40 min. de Montréal. Havre de PAIX. Les photos témoignent des lieux. Cuisine design 2018, îlot de Quartz. Tout le rangement souhaité. Aménagements respectant le style et l'ensemble de la propriété. Fenestration abondante. Grande véranda intégrée avec vue exceptionnelle sur la nature!

**Sarah Marier 514.838.3402**







## Annie Fournier

Courtier immobilier

514 884.2458

anniefournier.ca



TRIOMPHE

Agence immobilière



## Christian Parent

Courtier immobilier

514 942.8818

parentchristian.com



St-Jean. Mid-Century entièrement rénovée, grande superficie habitable, confortable et moderne.  
Centris 14452102 699 000\$



Vieux St-Jean. Local rustique 940 pc  
Centris 24415429 1 700\$/mois



Montréal. Nettoyeur/Couture  
Centris 25404856 159 000\$ + tx



Vieux Longueuil  
Centris 28182258 27\$/pc



Vieux St-Jean. Local 2,073 pc  
Centris 23507003 2 100\$/mois + tx

# MAISON MAG

MAISONMAG.NET

514 835-3251

MARS 2025 | No 377

@MAISONMAG

Inspecté une fois.  
Inspecté correctement !

Martin Lafrenière  
Haut-Richelieu  
Inspecteur certifié nationalement

514 779-5114  
legroupemhtms@hotmail.com

APCHQ  
Membre

[martininspecteur.com](http://martininspecteur.com)

UN ACCOMPAGNEMENT HUMAIN À L'ÉCHELLE DE VOS AMBITIONS



# DENICOURT MIGUÉ

ARPENTEURS  
GÉOMÈTRES

RÉSIDENTIEL | COMMERCIAL | INDUSTRIEL | AGRICOLE

Experts Géomètres  
depuis **1949**

MONTÉRÉGIE  
ESTRIE  
GRAND MONTRÉAL

[info@dmarpenteurs.ca](mailto:info@dmarpenteurs.ca)

[DENICOURTMIGUE.CA](http://DENICOURTMIGUE.CA)

1 877-882-3096

# ROYAL LEPAGE DU QUARTIER

## Bien Préparer pour l'Hiver

Maximisez l'Attrait de Votre propriété

### Mario Vincent Thériault Se Joint à Royal LePage Du Quartier !



C'est avec enthousiasme que nous accueillons **Mario Vincent Thériault** au sein de **Royal LePage Du Quartier** ! Fort d'une solide expérience dans le domaine immobilier, Mario incarne le professionnalisme, la rigueur et l'engagement envers ses clients. Sa passion pour l'immobilier et sa connaissance approfondie du marché en font un atout précieux pour notre agence et pour tous ceux qui souhaitent acheter, vendre ou investir.

En intégrant **Royal LePage Du Quartier**, Mario Vincent Thériault rejoint une équipe de **plus de 200 courtiers chevronnés**, bénéficiant de formations hebdomadaires et d'outils technologiques exclusifs pour offrir un service client inégalé. Son expertise lui permettra d'accompagner ses clients avec une approche personnalisée, adaptée aux besoins de chacun, que ce soit pour **le résidentiel, le commercial ou le multi-logements**.

### Vous avez un projet immobilier en tête ?

Mario et notre équipe sont prêts à vous accompagner et à vous offrir une visibilité optimale grâce à notre programme de mise en marché exclusif. Faites confiance à un professionnel qui met votre satisfaction au cœur de ses priorités.

### Contactez-nous dès aujourd'hui :

- St-Jean : 450-349-5883
- Rive-Sud : 450-658-4311
- Côte-de-Liesse : 514-735-2281

Bienvenue à Mario Vincent Thériault dans la grande famille **Royal LePage Du Quartier** !



# Éric Huneault

Spécialiste en Immobilier Commercial et Résidentiel  
Courtier immobilier agréé

## 450 545.9727

info@erichuneault.com



### RELOGEMENTMILITAIRE.CA



AGENCE IMMOBILIÈRE  
au 133 Boul. Saint-Luc #104  
Saint-Jean-sur-Richelieu  
J2W 2G7



- ★ SUR PLUS DE 10 SITES INTERNET
- ★ PHOTOGRAPHE PROFESSIONNEL
- ★ FOURNISSEUR ACCRÉDITÉ BRGS RELOGEMENT MILITAIRE



**Venise-en-Québec.** Cette propriété spacieuse de 4 chambres offre un cadre de vie exceptionnel avec une vue imprenable sur le Lac Champlain de la chambre principal avec balcon privé. Le garage simple est facilement accessible et mène directement à la propriété. Centris 12240680



**St-Jean.** Magnifique condo sur deux étages dans un secteur de choix! Construit avec des matériaux de qualité, grandes pièces lumineuses. 3 spacieuses chambres. Le RDC offre une superbe vue sur l'eau, foyer au gaz, piscine creusée, rangement. Centris 16854063



**Farnham.** Bi-génération luxueuse comprenant un logement avec 2 chambres, une cuisine ouverte sur la salle à manger, une verrière et un balcon privé. Le logement principal, rénové avec goût et cuisine 2024, magnifique foyer au gaz 2 faces installé en 2023. Centris 13660761



**BORD DE L'EAU**  
**St-Anne-de-Sabrevois.** Magnifique maison avec charme d'époque en bordure de la rivière Richelieu navigable. Terrain de plus de 17 000 pc entourés d'arbres matures, la tranquillité tout en pratiquant vos sports nautiques préférés! Muret en béton armé. Centris 14597315



**St-Alexandre.** Maison d'époque au goût du jour. Un cachet unique avec tout le confort moderne. Laissez-vous charmer par cette magnifique maison des années 1880, rénovée avec soin pour offrir un cadre de vie chaleureux et fonctionnel. Quartier paisible. Centris 12612145



**TERRAIN 53 820 PC**  
**St-Jean.** Magnifique bicentenaire, rénové en conservant son charme d'époque, la cuisine donne sur la salle à manger et sur un solarium séparé par une porte-patio, immense salon. Garage double, hangar, un 2e garage deux étages, chauffé et 2 grands bâtiments. Centris 12436768



**St-Jean.** Très belle propriété, magnifique cuisine au goût du jour et ouverte sur la salle à manger. Grande chambre. Au 2e, deux chambres et SDB complète. Au sous-sol, grande salle familiale, deux chambre et salle d'eau. Location de chambres grâce au Cégep. Centris 11479645



**Farnham.** Terrain pour construire 1 ou des triplex. Adossé à un verger, le train a cessé de circuler depuis plusieurs années. Le terrain peut être vendu avec le Centris 13660761 pour y créer un projet intégré d'au moins 3 triplex au total. Centris 13660761



**St-Jean.** Superbe plain-pied, rénovée avec soin, dans un secteur très prisé par les familles. Idéale pour ceux qui recherchent le confort moderne, l'économie d'énergie et un environnement paisible, aire ouverte, élégance et convivialité. 5 chambres, 2 salles de bain. Centris 11068733

## Opinion de la valeur marchande GRATUITE! Contactez-moi!



**Joane Curadeau**

Courtier immobilier agréé DA

**514.237.0624**

[jcuradeau@sutton.com](mailto:jcuradeau@sutton.com)

**Sutton**

groupe sutton-actuel



**ESTIMATION GRATUITE  
DE VOTRE PROPRIÉTÉ**

**AVEZ-VOUS LA PROPRIÉTÉ QUE NOUS CHERCHONS?**

**FERME, MAISON, CONDO, MULTIPLEX...**

**NOUS AVONS L'ACHETEUR**



**Luc Bessette**

Courtier immobilier

**514.237.0624**

[lucbessette99@gmail.com](mailto:lucbessette99@gmail.com)



**Superbe Condo**, plus de 1300 pc, face au lac Champlain, voisin du Golf de Venise-en-Québec. Terrain aménagé avec espaces verts et piscine creusée chauffée. Aire ouverte, bien éclairé avec pièces de bonnes dimensions, vue panoramique sur le Lac. 2 stationnements intérieurs chauffés. 559 000\$



**NAVIGABLE**

**St-Blaise-sur-Richelieu.** Terrain de plus de 20 arpents avec boisé et écurie. Le secteur est calme et paisible avec vue splendide. Cette propriété est à plus de 200 pieds du chemin principal avec arbres matures, garage double et abri d'auto. 1 398 000\$

**St-Jean. BORD DE L'EAU.** Charmante maison entretenue avec soin, juste à placer vos meubles, garage détaché et chauffé, bord de l'eau navigable sur environ 2 km, idéal pour ponton ou paddle board. 599 000\$

**Amateur de bord de l'eau,** terrain de plus de 46 000 pieds carrés avec façade de 241 pieds sur la rivière Richelieu. 2 cuisines, 3 SDB complètes, 'pool room' détaché et cuisine d'été. Idéal pour très grande famille. 1 579 000\$



**Secteur Iberville,** cottage dans un quartier paisible près d'une école primaire, parcs, accès rapide pour l'autoroute 35 et de tous les services. Terrain 6703 pieds carrés, intime et orientation sud. Intérieur bien éclairé et bien divisé. 554 800-

**Grande propriété** près de tous les services. Terrain intime de plus de 39 000 pieds carrés avec installation septique récente et orientation sud sans aucun voisin arrière. Allées pavées doubles pour 12 voitures. Intérieur spacieux, 6 chambres. 598 000\$

**St-Alexandre.** Construction 2021 avec balance de garantie de maison neuve, 4 chambres, 2 salles de bains, situé dans un secteur familial, centre des loisirs et école primaire à proximité. Prix demandé 499 800\$.



**Copropriété de bonne dimension.** Terrain plus de 16 000 pieds carrés, aménagé de 2 stationnements extérieurs et d'un grand garage à usage exclusif sans restriction de 35x45 pieds, isolé et chauffé. Bonne luminosité, mezzanine et grand balcon. 679 800\$

**St-Jean.** Propriété bien située sur l'Île Ste-Thérèse près du premier pont et de la piste cyclable du canal Chamby. Terrain plus de 7000 pieds carrés, garage détaché 2012, grande remise et terrasse. Véranda 4 saisons et sous-sol entièrement aménagé. 529 000\$